



畜禽养殖整体解决方案  
The Best Solution For Livestock Breeding

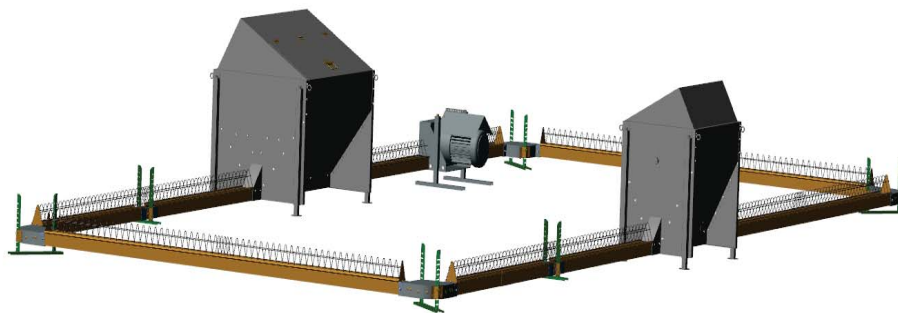
中裕科技种鸡产品介绍  
诸城市中裕机电设备有限公司

目录  
Contents

- 01 • 喂料系统
- 02 • 饮水系统
- 03 • 环控系统
- 04 • 集蛋系统
- 05 • 相关案例介绍

畜禽养殖整体解决方案

• 喂料系统



# 场区中央输料系统

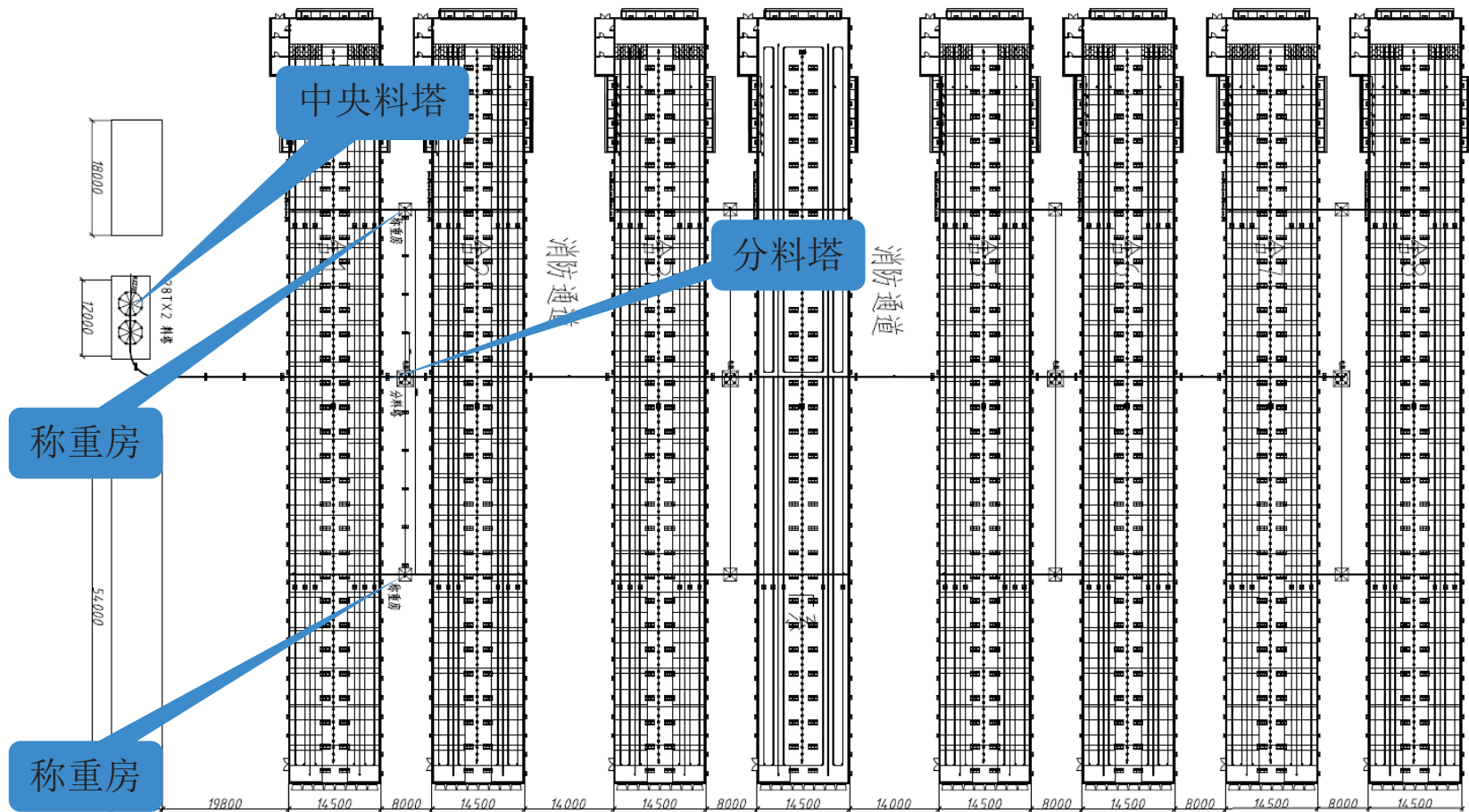
**Kaleter** 中裕科技

## 优势&主要信息

- 1、每场配备大容量中央料塔，带运输绞龙，每个料塔可单独出料---吨位
- 2、由绞龙输送到每两栋舍间的料塔
- 3、舍与舍间绞龙自动控制
- 4、每2栋舍配一个分料塔，每个分料塔给批次称供料，可实现舍内料箱定量送料系统



# 中央料线案例



# 每栋舍的中央喂料分布

**Kaleter** 中裕科技

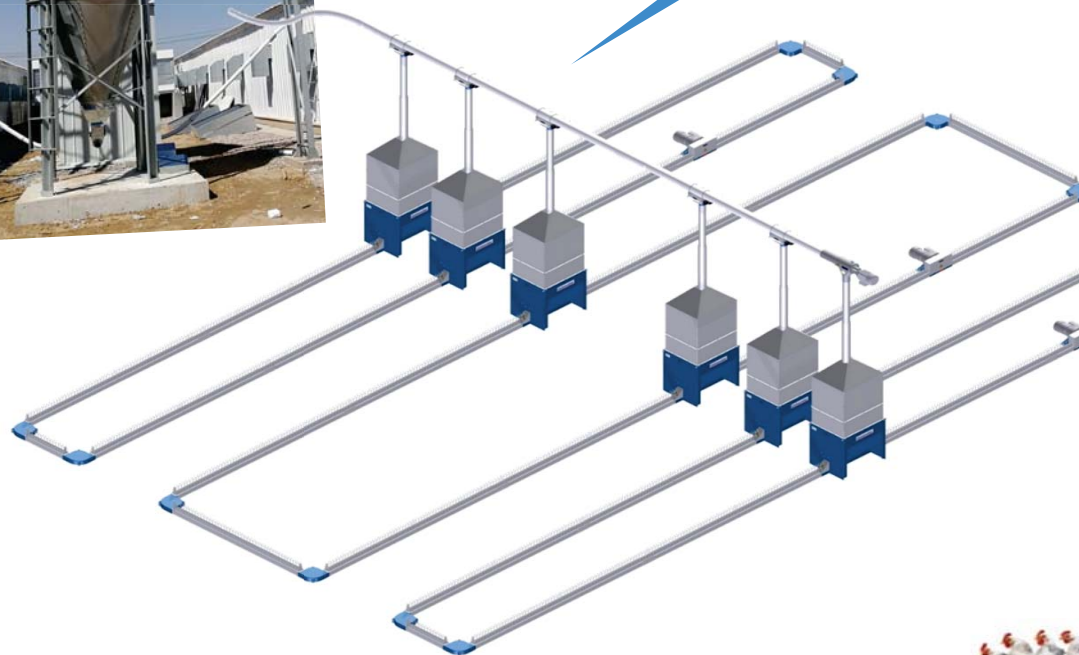


栋舍称重控制柜



两栋舍共用  
一个分料塔

电动下  
料开关



## 场区输料支架+桁架特点

**Kaleter** 中裕科技

中央场区输料支架采用275克热镀锌板折弯加工成的双支架方式，更加稳固。（而非圆铁管方式）



## 场区输料支架+桁架特点

**Kaleter** 中裕科技

场区中央输料大跨度桁架采用400mm铝合金材质，可实现17米大跨度跨越鸡舍，不需要在屋顶上做支撑（屋顶支撑容易破坏房屋结构造成密封不严及防水问题）





# 行业内其它方式

**Kaleter** 中裕科技



# 料塔及输料部分

**Kaleter** 中裕科技



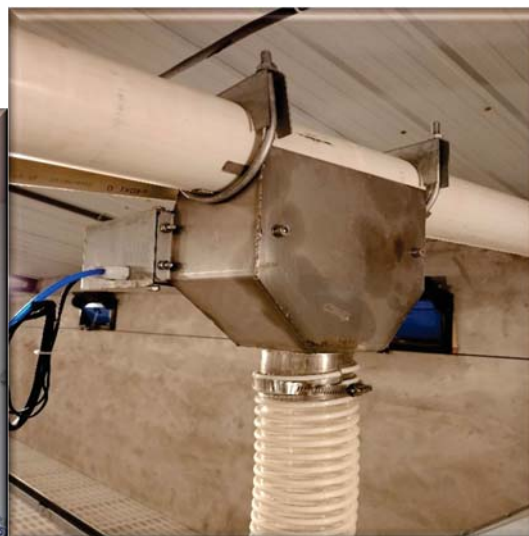
# 料塔及输料部分

**Kaleter** 中裕科技



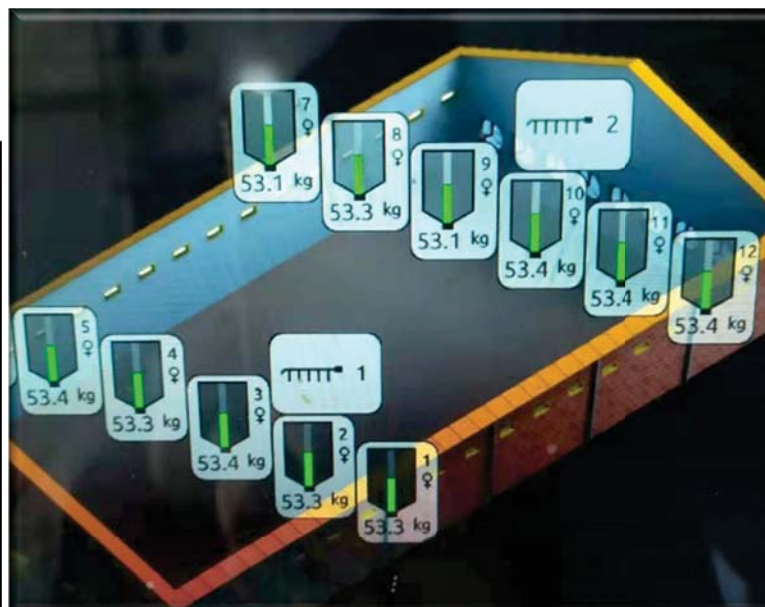
# 称重房内批次称部分

**Kaleter** 中裕科技



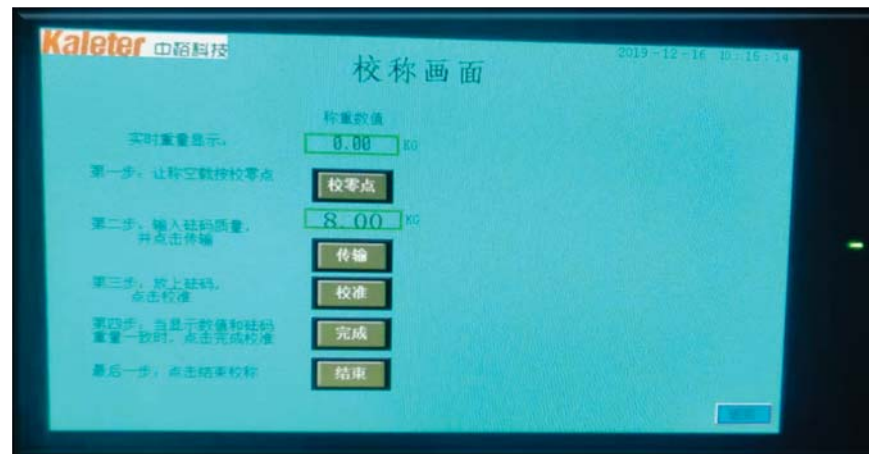
# 批次称重控制部分 (进口)

**Kaleter** 中裕科技



# 批次称重控制部分 (国产)

**Kaleter** 中裕科技



## 称重系统特点

**Kaleter** 中裕科技

### ■ 优势特点

- 养殖用电子批次称重系统与厂区输料系统连接，可实现厂区中央料塔—日料塔—舍内料箱的远程输送及精准给料
- 控制系统：触摸屏+PLC编程系统
- 舍内料阀：气动开关阀，开关精准快速
- 批次称重量：20KG
- 更高精度：称重料箱误差1‰以内，舍内料箱误差3‰以内
- 称重精准：确保供给料量准确，提升饲养指标，带来最大收益

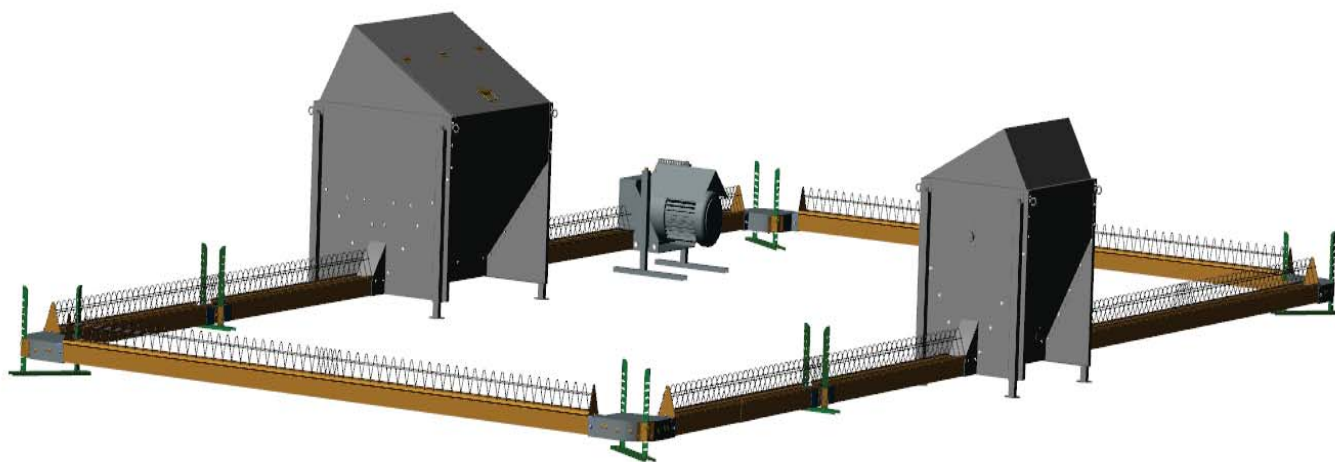


## 种鸡链式料线

**Kaleter** 中裕科技

- 肉种鸡链式喂料系统操作优势：

- 易于操作与控制
- 系统开放式，可肉眼检查
- 需要时维修快捷
- 有格栅控制公母鸡分开吃料
- 无选择性吃料
- 公鸡母鸡吃料环境无压力
- 养殖，产蛋效果更佳

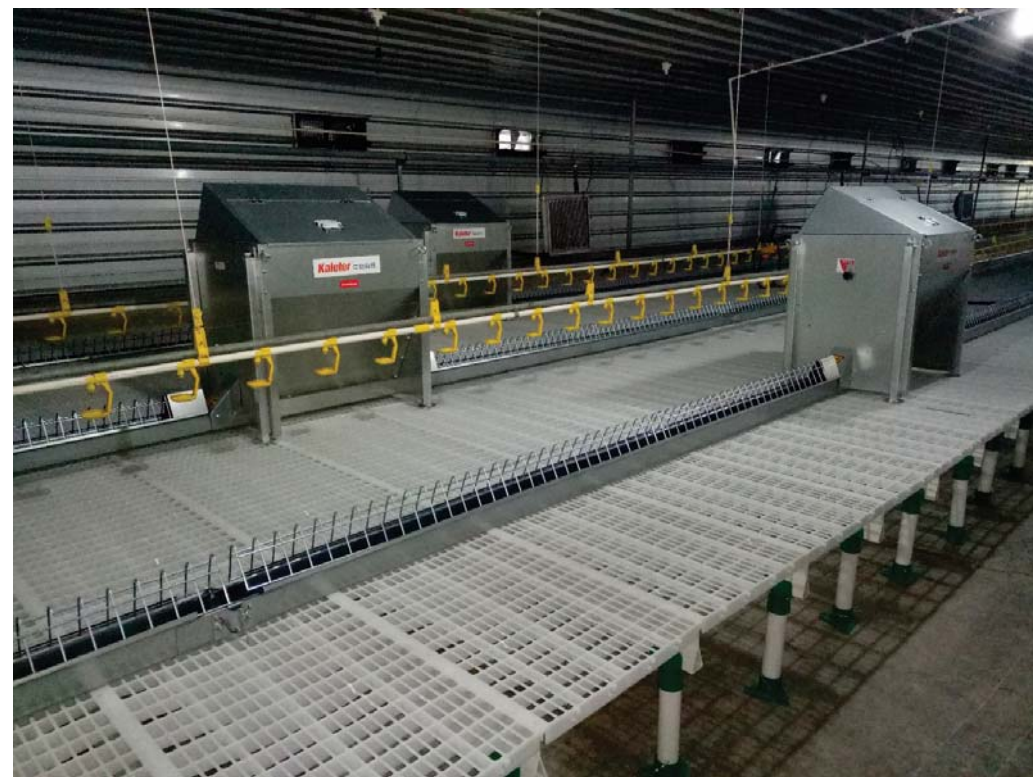




# 链式喂料系统

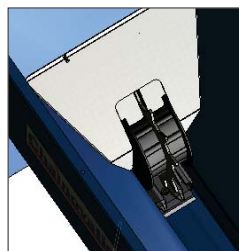
**Kaleter** 中裕科技

- 1、速度最大到36m/分钟
- 2、公母鸡分离格栅（公鸡在链式料线无法吃料）
- 3、每个循环2个主料箱，2个辅料箱，填料更快
- 4、每个循环4个容量 220kg料箱 > 每日饲料所需量
- 5、每只鸡最大采食量175g



# 链式喂料系统

**Kaleter** 中裕科技



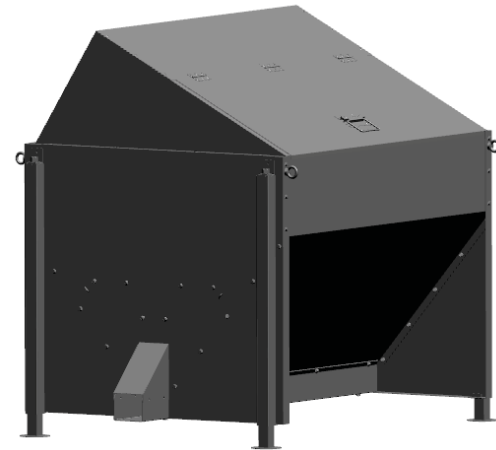
- 由高品质热镀锌板材料制成，镀锌板厚度1.2mm，锌层厚度双面275g/m<sup>2</sup>
- 料箱两侧设有遮料板，防止箱内饲料外溢。
- 设计饲料量调节器、料箱饲料量可调节至7种水平。通过旋转按钮进行调试，方便快捷
- 设计回料轮、尼龙轮阀、齿轮由硬化钢构成。



# 链式料线料箱

**Kaleter** 中裕科技

- 1、料箱带有料位调节板和配套的刻度调节板，可直观准确地调节料位，控制出料，满足鸡在不同生长期的喂养要求。
- 2、料箱箱体整体采用1.5mm表面镀锌含量275g的镀锌板螺栓组装，防腐性能佳。
- 3、料箱箱盖采用双向倾斜设计，有效防止鸡只栖息，避免饲料污染；支腿高度可调节，整体热镀锌处理，性能优良。



Level control		Level	12 m/min	18 m/min	36 m/min
		1	375	563	1125
		2	408	613	1225
		3	500	750	1500
		4	643	965	1930
		5	787	1180	2360
		6	900	1350	2700
		7	1000	1500	3000

1125 kg/h  
= 18,75 kg/min  
= 520 gr/m

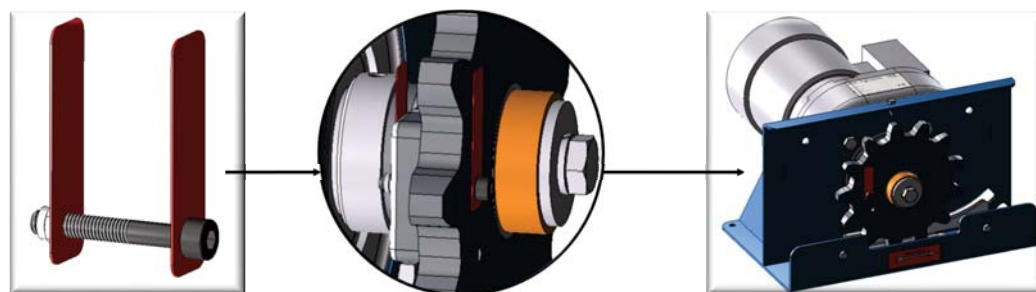
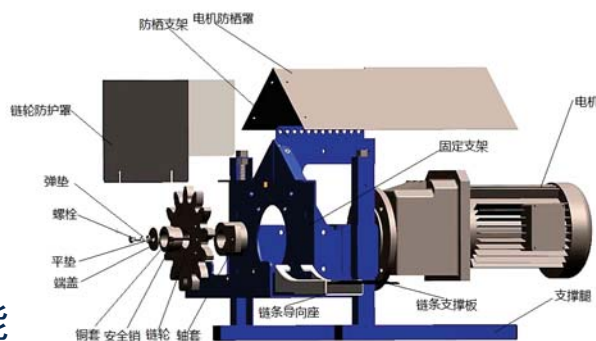


# 喂料系统

**Kaleter** 中裕科技

## ➤ 直接驱动方式

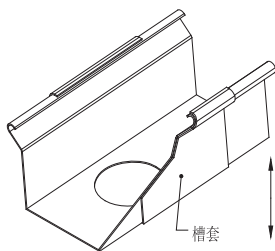
- 驱动器减速机采用斜齿轮减速机，强度及驱动效率更高，并且免于维护
- 直接驱动可以安置于喂料回路任何位置
- 驱动电机带有急停功能，防止发生意外情况后能快速停止料线运转
- 输料效率12-36m/分、功率2.2kW
- 所有电机都有安全螺栓保护
- 驱动器齿轮采用45#钢加工，淬火硬度HRC50-52



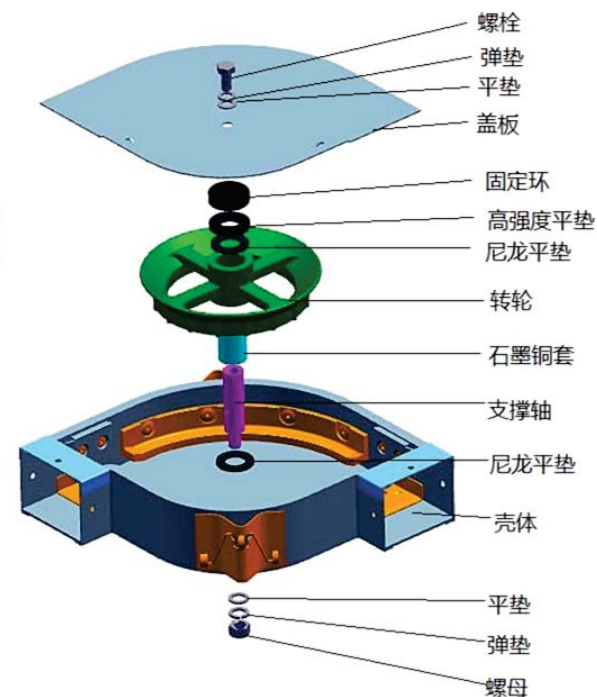
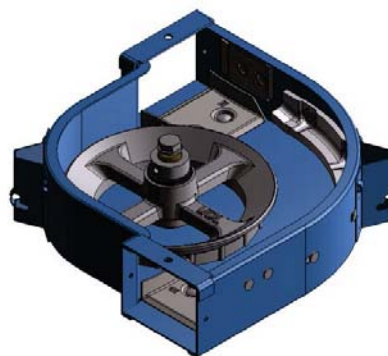
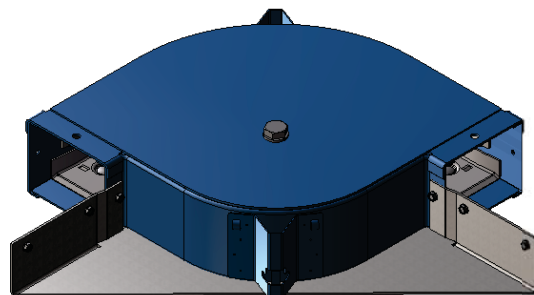
# 喂料系统

**Kaleter** 中裕科技

- 链条为南非整件进口链条。该链条材料为高强度弹簧钢。不易变形，不易断裂。
- 限饲格由直径4mm的镀铝锌金属丝构成，为4丝设计、限饲格规格45x60-1500mm。
- 料槽由1.2mm厚的镀锌金属板制成，锌层厚度双面275g/m<sup>2</sup>。
- 升降专用料槽及料槽接头



- 转角轮由特殊的高强度合金钢制成硬度高、耐磨、寿命高。
- 轮轴为高强度免维护轴承，简单便捷。
- 转角外壳外层防静电喷塑处理。
- 转角处配有限饲格端盖
- 转轮采用45#铸钢加工，淬火硬度HRC50-52 耐磨性能优良
- 转轴采用轴承钢加工，淬火硬度HRC 58-60
- 轴套采用免润滑石墨铜套
- 转轮与轴套设计结构紧凑，有限避免饲料进入轴承



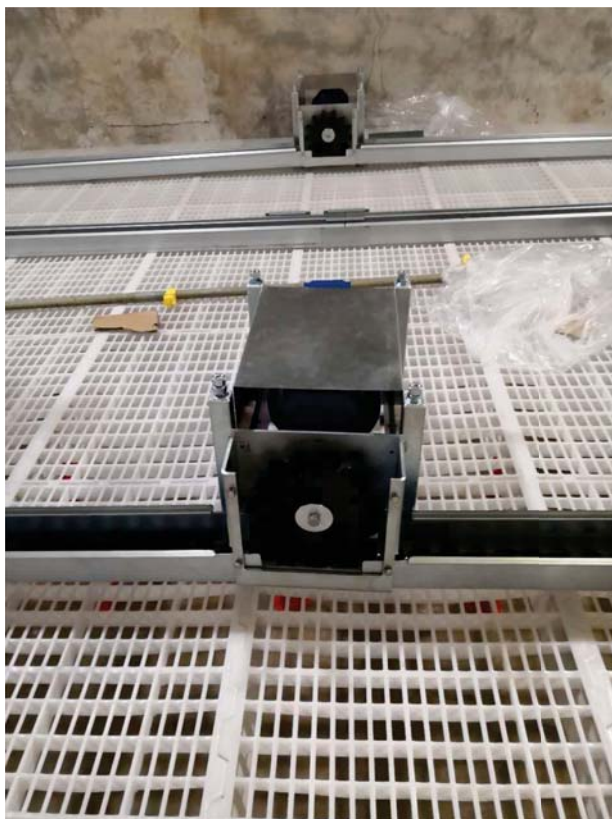
# 喂料系统

**Kaleter** 中裕科技



# 喂料系统

**Kaleter** 中裕科技



其他公司



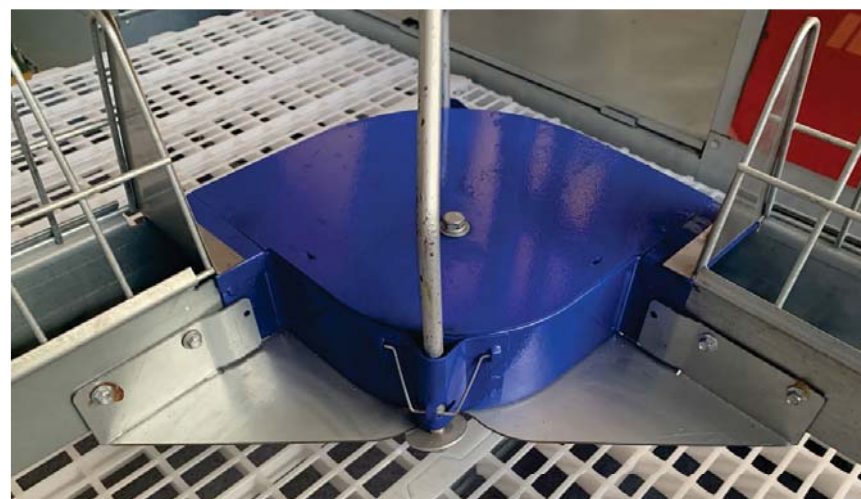
中裕





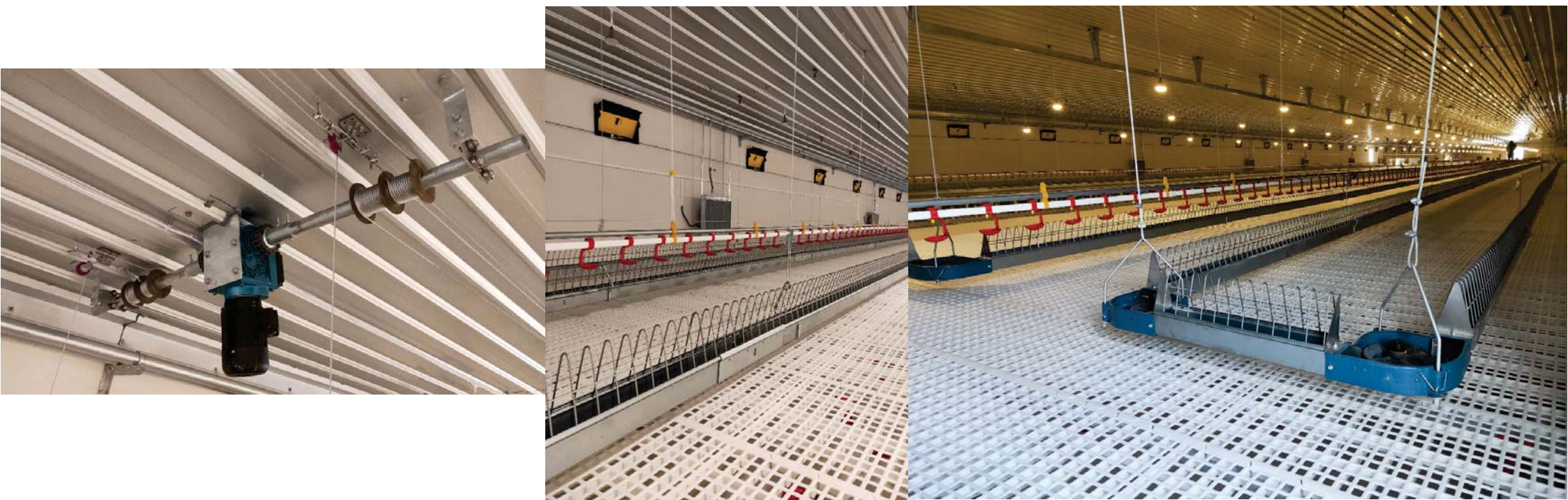
# 喂料系统

**Kaleter** 中裕科技



# 喂料系统

**Kaleter** 中裕科技



## 公鸡料线（韩国进口料盘）

**Kaleter** 中裕科技

- 大直径（37.5cm）大格栅设计，满足更多鸡只占位。
- 12档位料量精细调节，喂料更均匀。
- 带料盘固定扣，防止料盘摆动



# 公鸡料线

**Kaleter** 中裕科技



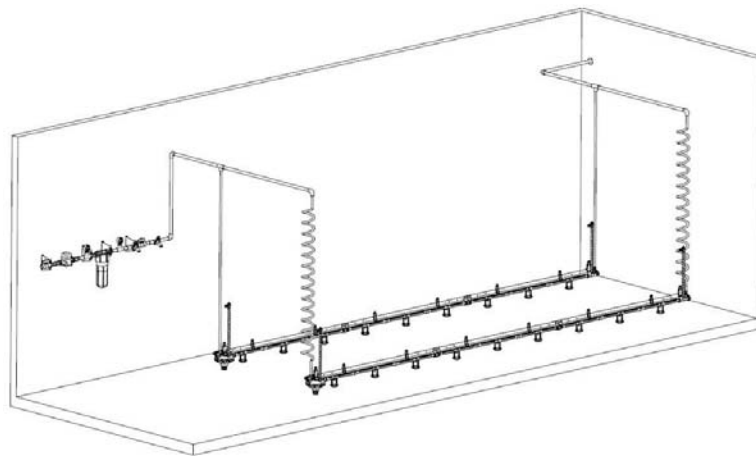
种类 档位	公鸡料盘/kg
1	0.361
2	0.404
3	0.456
4	0.535
5	0.572
6	0.657
7	0.723
8	0.815
9	0.908
10	1.018
11	1.116
12	1.253

电动提升系统



畜禽养殖整体解决方案

• 饮水系统



# 育雏/产蛋饮水系统

**Kaleter** 中裕科技

- 1、世界领先乳头饮水系统，可满足种鸡的所有需求，提供最优质性能
- 2、防漏性能良好
- 3、2条水线，左右地板上各一条3m12个乳头，114m长度，共912个乳头，每乳头8只鸡，采用密封圈式连接头，带单臂水杯。
- 4、水管采用28\*28大方管，防止末端供水不足现象产生
- 5、每条水线单独悬挂手动绞车
- 6、乳头轻轻触动水即可流出，便于雏鸡使用
- 7、饮水乳头轻触即可流出足量的水，乳头在任何角度触碰饮水。

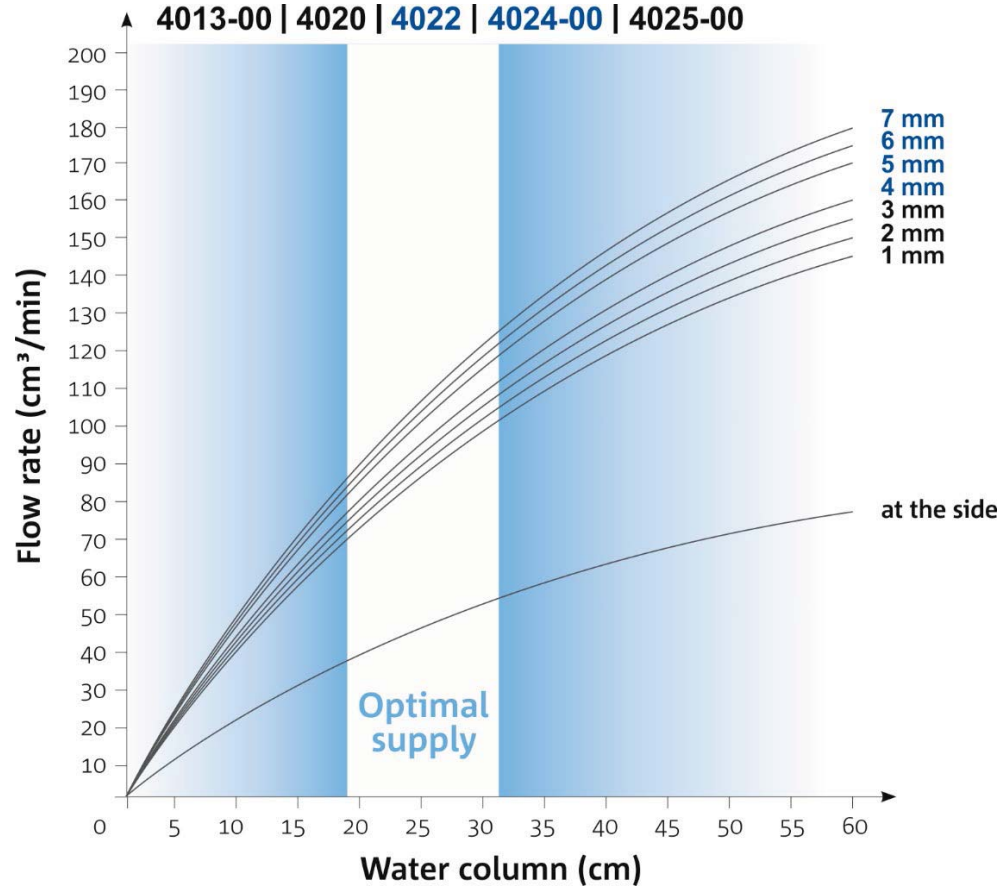


# 育雏/产蛋饮水系统

**Kaleter** 中裕科技



4024乳头



畜禽养殖整体解决方案

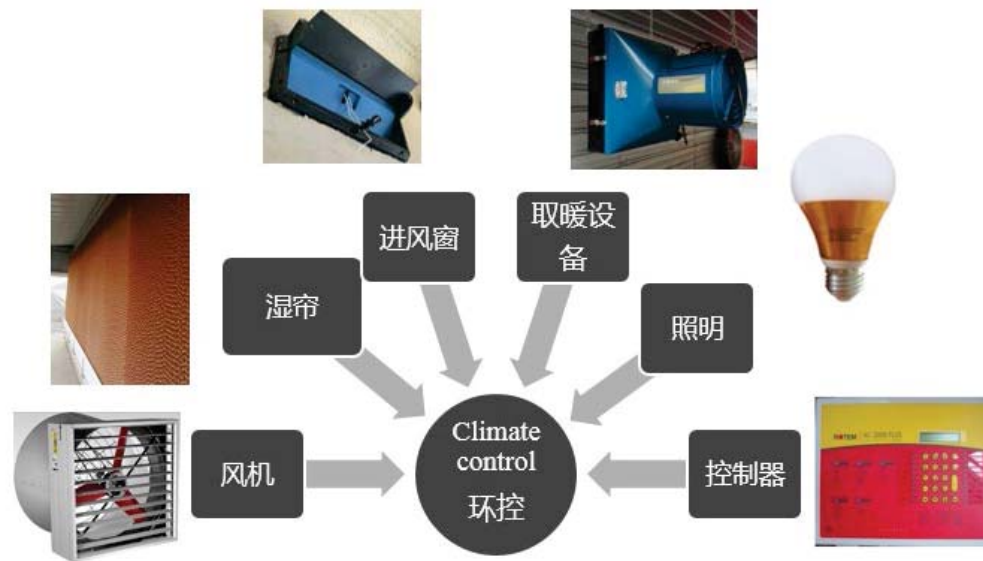
- 环控系统



# 每栋舍环控系统

**Kaleter** 中裕科技

- 通风系统（最小最大通风）
  - 进风系统
  - 排风系统
- 降温/加湿系统
  - 湿帘系统
  - 喷雾加湿系统
- 加热系统
- 环控设备
- 中央环控系统



## 每栋舍环控系统

- 鸡舍环境控制信息：
  - 空气交换基于舍内鸡的体重，尽可能使用育种公司建议的温度曲线
  - 最小通风模式通过风速控制
  - 最大通风模式通过纵向模式实现
  - 气流通过自动进排风系统自动控制，基于25pa的负压。
  - 记录空气温度，需要时进行调节
  - 记录空气湿度，需要时进行调节
  - 空气质量 (CO<sub>2</sub>) 可被记录亦可直接调节。
  - 记录负压并可以调整
  - 当地周边环境状况当然也影响着舍内的环境条件!!!



# 每栋舍的环境控制系统

- 基本信息：
  - 每只鸡最小风量

Table 20: Approximate minimum ventilation rates per bird.

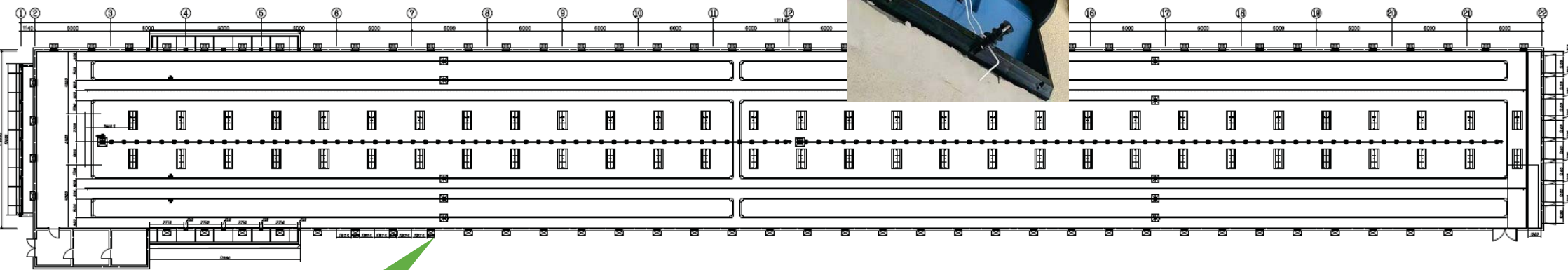
Age	Cubic Meter per Hour (CMH/bird)	Cubic Feet per Minute (CFM/bird)
1-8 weeks	0.16	0.10
9-15 weeks	0.42	0.25
16 – 35 weeks	0.59	0.35
36 weeks - depletion	0.76	0.45

9183birds x 0.76 m<sup>3</sup>/h =  
6979m<sup>3</sup>/h  
产蛋期最小水平



# 每栋舍环控

- 最小通风:
- 冬季通风系统=最小通风系统



每栋小窗  
80个x 1840 m<sup>3</sup>/h (带遮光罩)



小窗控制组件:  
开启电机+手动开启装置



## 每栋舍环控

**Kaleter** 中裕科技

- 最小通风系统:
- 最小通风, 最优气流形式
  - 通过适当压力控制

压力太低

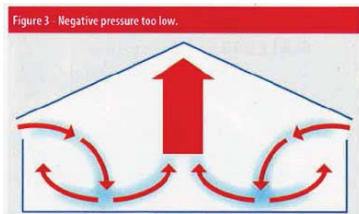
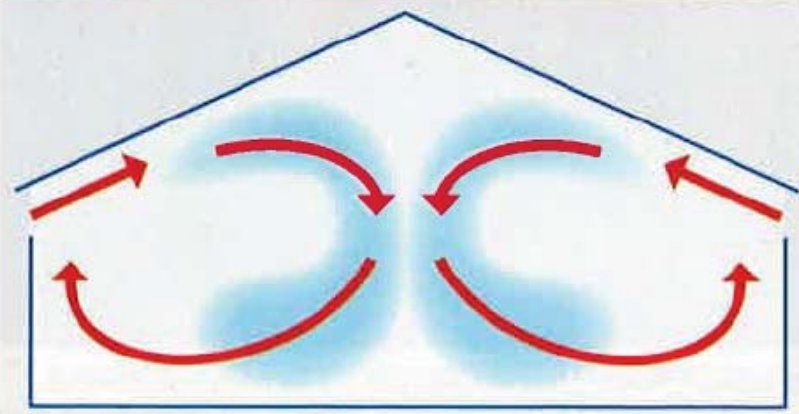
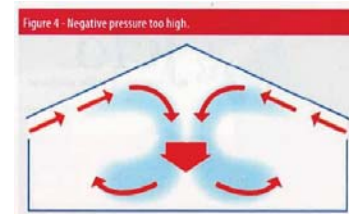


Figure 2 - Correct ventilation.



压力太高



# 每栋舍环控

不同宽度鸡舍的理论压力值与进风口风速标准：

压力	1cfm(英尺 <sup>3</sup> /分钟)的排风量需要的进风口的面积	鸡舍宽度	进风口风速
-0.03 英寸水柱 (7.5Pa)	每 4cfm (0.113262 立方米/分钟) 的排风量需要 1 平方英寸的进风口面积 (6.45 平方厘米)	34 英尺 (10.4 米)	700 英尺/分钟 (3.55 米/秒)
-0.04 英寸水柱 (10.0Pa)	每 4.5cfm (0.127419 立方米/分钟) 的排风量需要 1 平方英寸的进风口面积 (6.45 平方厘米)	36 英尺 (10.9 米)	800 英尺/分钟 (4.06 米/秒)
-0.05 英寸水柱 (12.5Pa)	每 5.0cfm (0.141577 立方米/分钟) 的排风量需要 1 平方英寸的进风口面积 (6.45 平方厘米)	40 英尺 (12.2 米)	900 英尺/分钟 (4.57 米/秒)
-0.06 英寸水柱 (15.0Pa)	每 5.5cfm (0.155735 立方米/分钟) 的排风量需要 1 平方英寸的进风口面积 (6.45 平方厘米)	45 英尺 (13.7 米)	1000 英尺/分钟 (5.08 米/秒)
-0.07 英寸水柱 (17.5 Pa)	每 6.0cfm (0.169892 立方米/分钟) 的排风量需要 1 平方英寸的进风口面积 (6.45 平方厘米)	50 英尺 (15.2 米)	1100 英尺/分钟 (5.59 米/秒)
-0.08 英寸水柱 (20.0 Pa)	每 6.5cfm (0.18405 立方米/分钟) 的排风量需要 1 平方英寸的进风口面积 (6.45 平方厘米)	60 英尺 (18.3 米)	1200 英尺/分钟 (6.10 米/秒)
-0.09 英寸水柱 (22.5Pa)	每 7.5cfm (0.212365 立方米/分钟) 的排风量需要 1 平方英寸的进风口面积 (6.45 平方厘米)	70 英尺 (21.3 米)	1300 英尺/分钟 (6.60 米/秒)

解释：这个表上的压力值是个理论性的标准，国内的鸡舍设定的压力值往往要比理论值要高约三分之一左右，原因：

1. 鸡舍棚顶的弧度与平滑程度，弧度越大（45度以下），平滑程度越好，所需的压力越小
2. 鸡舍的封闭性，四处漏风的话，压力值也会相应的加大
3. 进风小窗的风阻差异

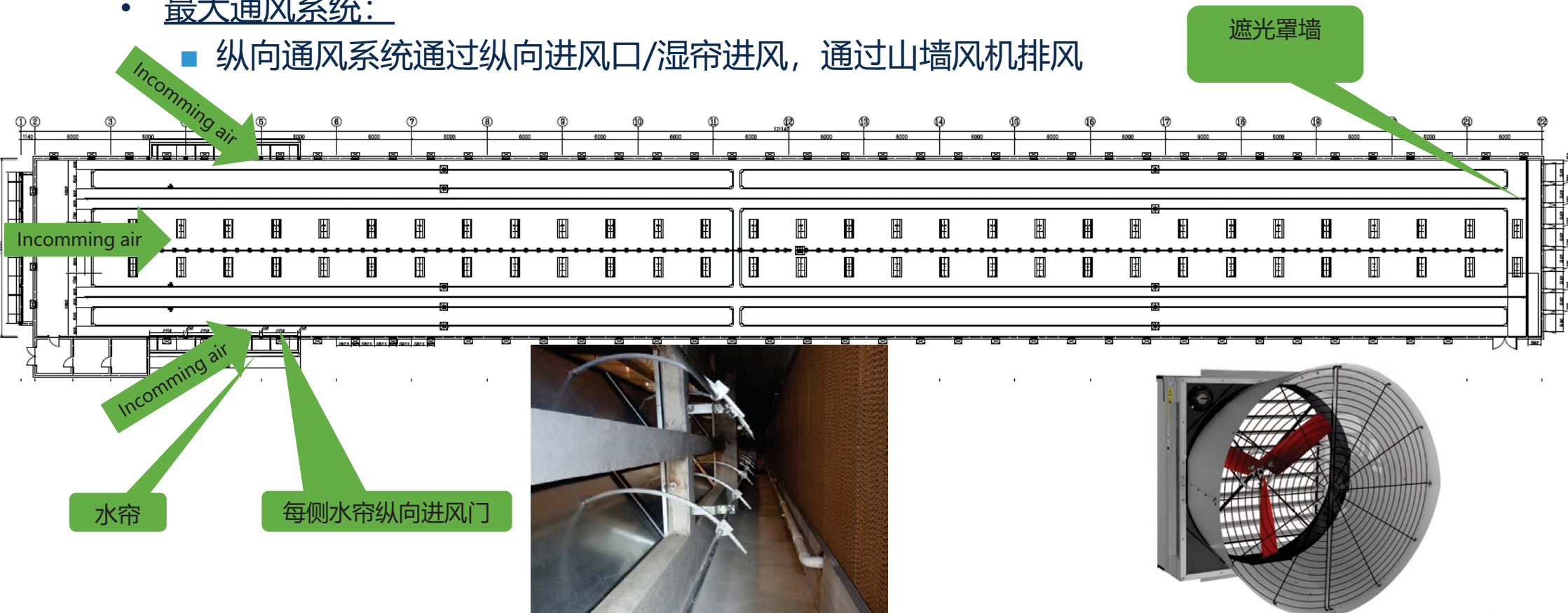


# 每栋舍环控系统

**Kaleter** 中裕科技

- 最大通风系统:

- 纵向通风系统通过纵向进风口/湿帘进风，通过山墙风机排风



# 大风量蝴蝶叶风机

**Kaleter** 中裕科技

3~230/400 V 50 Hz; 240/420 V 60 Hz	P <sub>in</sub>	Q <sub>v</sub> (m <sup>3</sup> /h)		
		0 Pa	20 Pa	40 Pa
3 叶片 Multifan 130 风扇	1650	45.600	41.370	37.030
5 叶片 Multifan 130 风扇	1650	39.270	36.360	33.410
3 叶片锥形 Multifan 130 风扇	1650	47.470	43.930	39.590
5 叶片锥形 Multifan 130 风扇	1650	42.570	39.580	36.450





# 每栋舍环控系统

**Kaleter** 中裕科技

• 喷嘴降温/加湿系统:

- 喷嘴只用于加湿目的
- 安装时每个喷嘴有各自的底座
- 中央泵工作压力30-50kg，有效减少喷嘴堵塞问题



微雾喷嘴使用数据

喷头 NOZZLE		压力 PRESSURE					
喷嘴 型号	尺寸	400PSI	500PSI	700PSI	800PSI	900PSI	1000PSI
		28kg/cm <sup>2</sup>	35kg/cm <sup>2</sup>	49kg/cm <sup>2</sup>	56kg/cm <sup>2</sup>	63kg/cm <sup>2</sup>	70kg/cm <sup>2</sup>
#01	0.15mm/0.006"	0.029	0.033	0.038	0.041	0.044	0.046
#02	0.2mm/0.008"	0.056	0.063	0.074	0.08	0.084	0.089
#03	0.3mm/0.012"	0.092	0.103	0.122	0.13	0.138	0.145



# 每栋舍环控系统

- 环境控制设备:

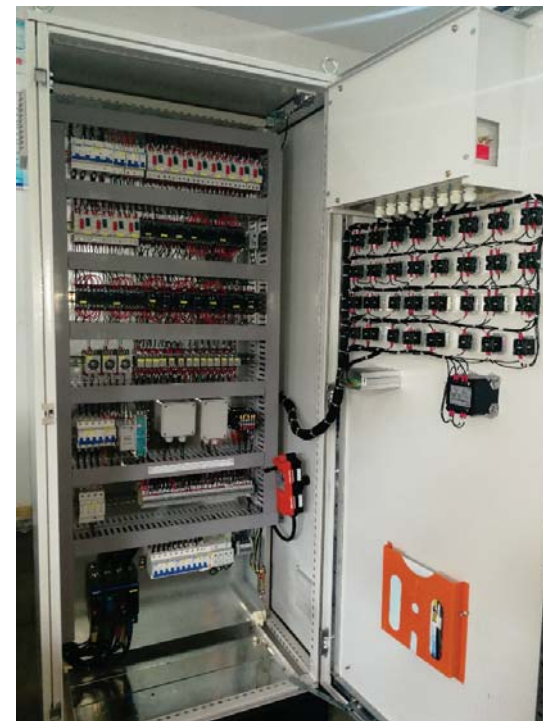
- 通过现代自动控制调节设备



环境电脑



报警组件



控制柜



# 每栋舍环控系统

**Kaleter** 中裕科技

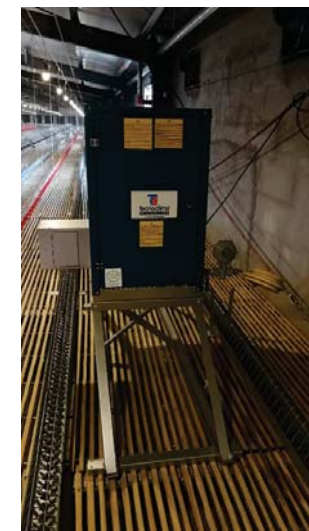
- 环控设备:
  - 提供不同环境探头
    - 室内温度探头
    - 室外探头(只在中央网络)
    - 室内模拟湿度探头(带有连接件)
    - 室内CO2探头(测量范围0 - 5000 PPM)
    - 室内压力探头



# 每栋舍环控系统

## ■ 鸡舍热量需求 Heating requirements

birds		0.800 m <sup>3</sup> /h/kg		Transmission losts						Balance
weight	Temperatu	min. vent.	heat prod.	lost by wall	lost by roof	lost by floor	lost by	heat	Watt	Kw required
(gram)	(°C)	(m <sup>3</sup> /h/bird)	(W/animal)			(min 5°C)	ventilation	by birds	required/h	per hour
50	35	0.04	0.18	36,171	78,335	50,400	6,100	1,794-	169,213	169
birds		0.600 m <sup>3</sup> /h/kg		Transmission losts						Balance
weight	Temperatu	min. vent.	heat prod.	lost by wall	lost by roof	lost by floor	lost by	heat	Watt	Kw required
(gram)	(°C)	(m <sup>3</sup> /h/bird)	(W/animal)			(min 5°C)	ventilation	by birds	required/h	per hour
4000	18	3.2	14.4	22,506	48,742	21,840	303,665	143,539-	253,214	253

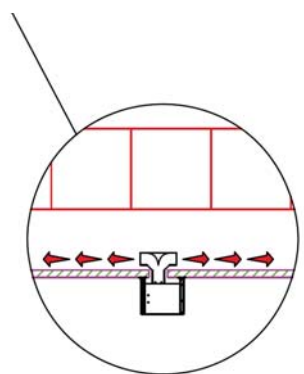
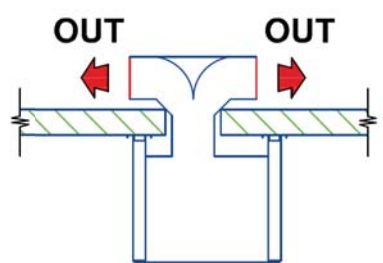
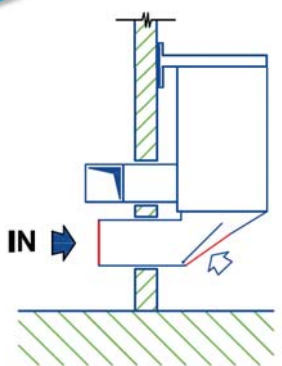
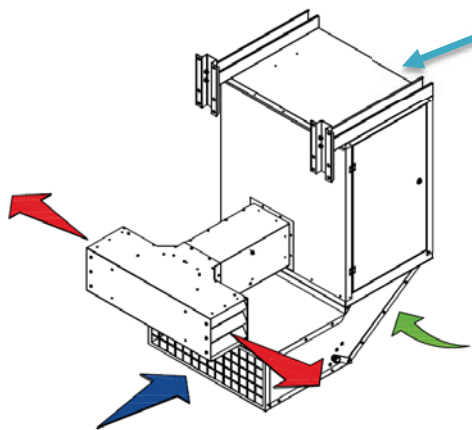
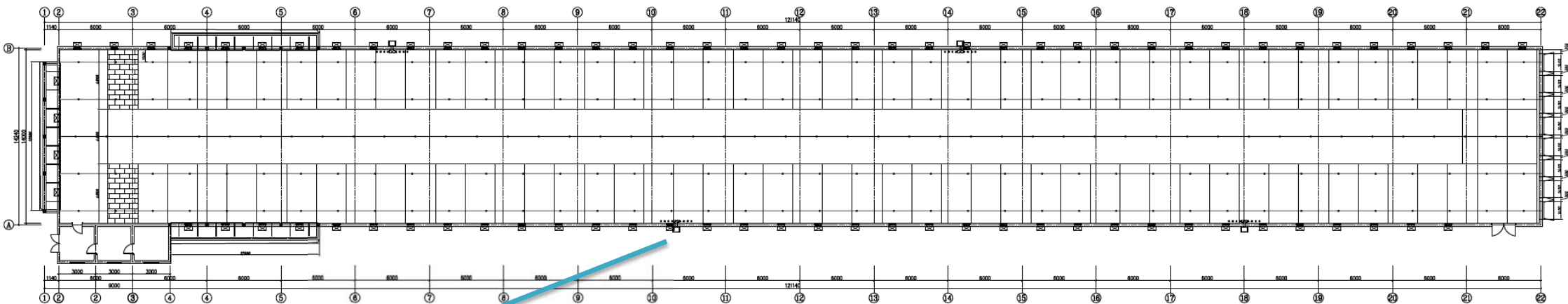


Model	Unit	SUPERCIKKI 80
Heating capacity ouput	kW	80,0
	kcal/h	68,800
Air flow rate	m <sup>3</sup> /h	2,000
Temperature deviation	K	135
Air throw	m	30
Monophase electric supply	L+N+E	230V - 50 Hz



# 每栋舍环控系统

**Kaleter** 中裕科技



燃气加热器室外安装，不消耗室内氧气，产生的二氧化碳也直接排至室外，加热方式可采用新风模式，室内循环模式及混合模式



# 照明系统 育雏/产蛋

**Kaleter** 中裕科技



• 照明系统的参数如下:

- 每个灯泡7W, 96V, 3年质保
- 每个灯泡亮度可在100 % - 0 %范围调节
- 防护级别IP67
- 照明强度5-60lux
- 最均匀的光照分布,刺激鸡在垫料上交配



HATO E27 cable



IUL-27



OAI-27



HATO ring



PSH2

Type	Power consumption	Light output	Efficacy	CCT	CRI
Warm white	7W	790lm	112.9lm/W	3000K	> 80
Cold white	7W	884lm	126.3lm/W	4500K	> 80
Warm white + UV	7W	754lm	107.8lm/W	3000K	> 80



## 照明系统 育雏/产蛋

**Kaleter** 中裕科技

- 照明系统的参数如下:
  - 每个灯泡9W, 220V, 发光角度270°
  - 每个灯泡亮度可在100 % - 1 %范围调节
  - 防护级别IP65
  - 照明强度5-60lux
  - 4条灯线, 每条31个
  - 最均匀的光照分布,刺激鸡在垫料上交配



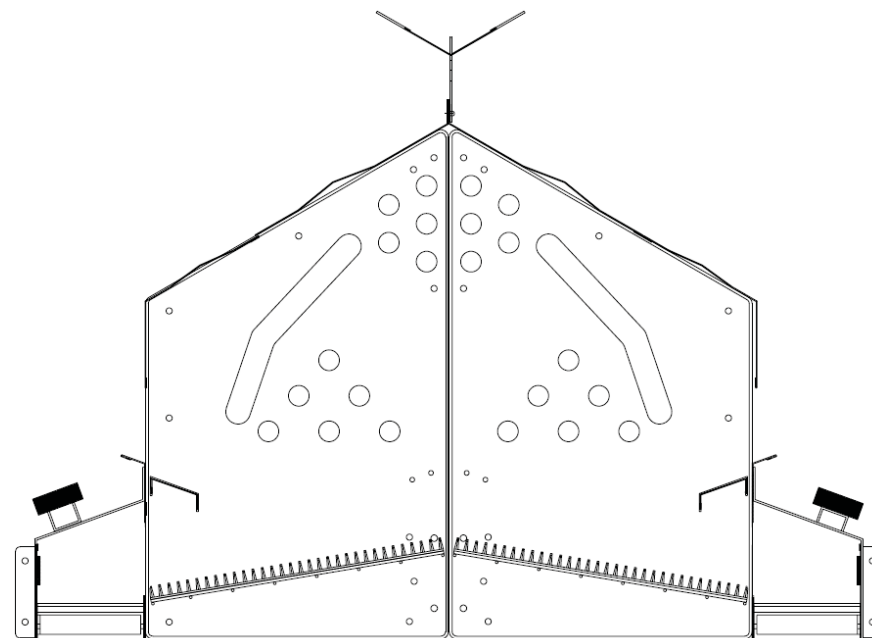
# 集蛋系统

**Kaleter** 中裕科技

标准型B（可悬挂）

## 侧进鸡小窝产蛋箱（可悬挂） Egg nest (could be lifted)

外形尺寸（不含支腿） Dimension	2240 (2455) *915*640mm
鸡窝数量 Holes	16
输送带宽度（mm） Width of belt	100
传送速度 Delivery speed	6m/min可调
传送最大距离 Max distance	120m
蛋窝尺寸	280 (300) *320mm
集蛋方式	两侧集蛋





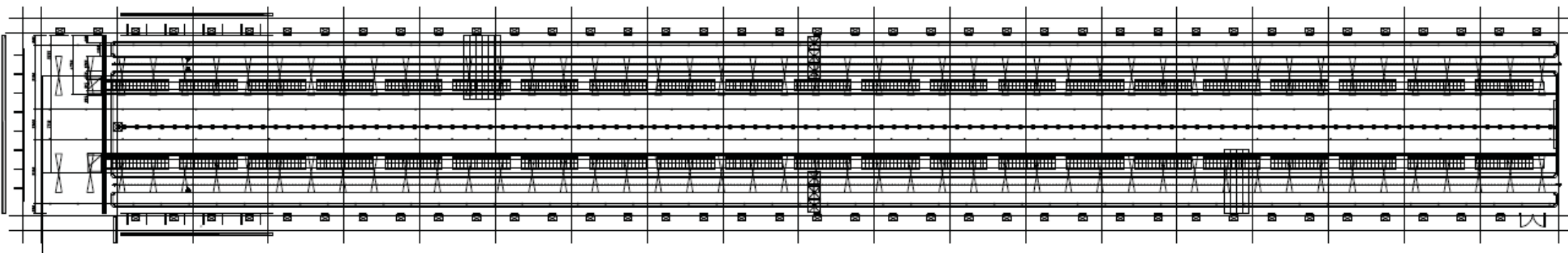
# 集蛋系统

**Kaleter** 中裕科技



# 集蛋系统

**Kaleter** 中裕科技



双蛋带集蛋台

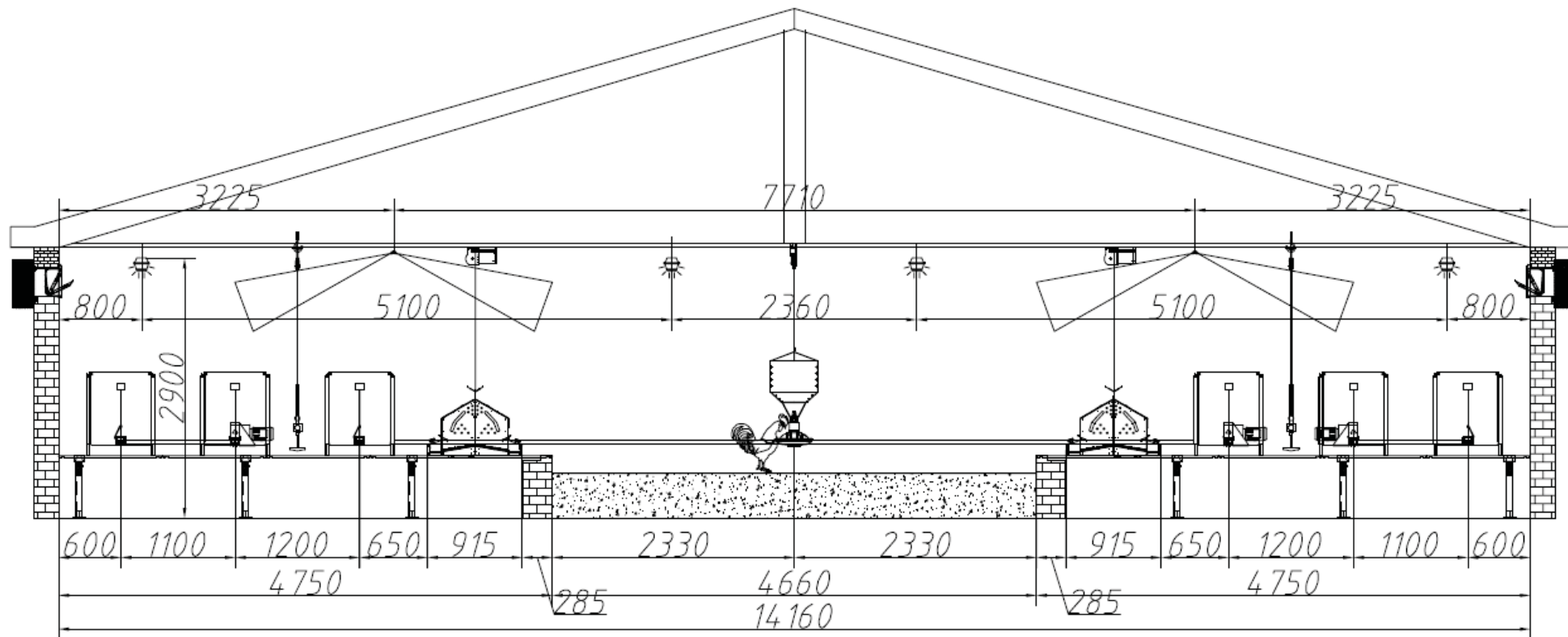


双侧出蛋集蛋箱



# 集蛋系统

**Kaleter** 中裕科技

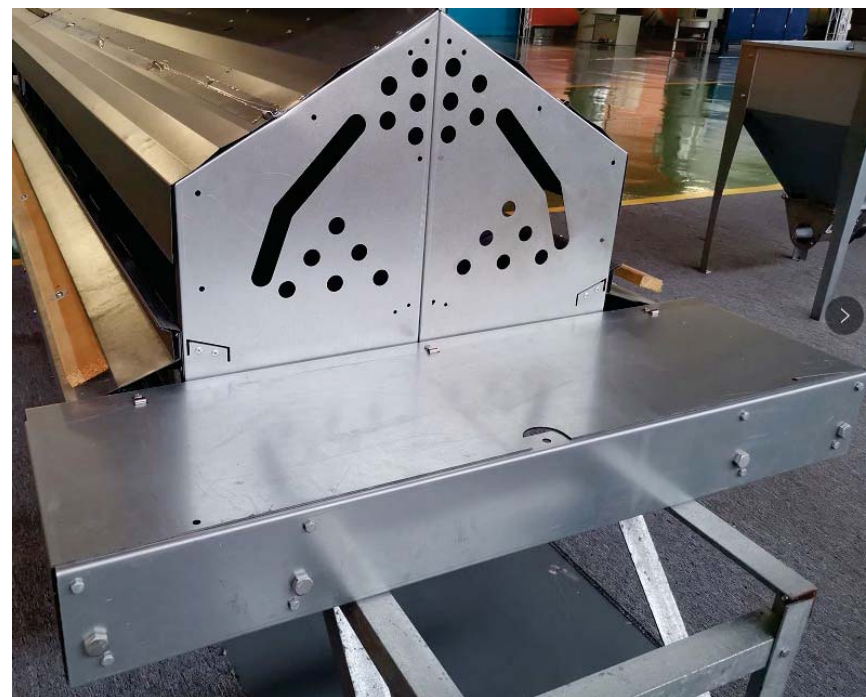


# 集蛋系统

**Kaleter** 中裕科技



产蛋箱过道，每  
2组蛋箱配一个



集蛋箱尾端



# 集蛋系统

**Kaleter** 中裕科技



蛋带上方安装优  
质樟子松踏板

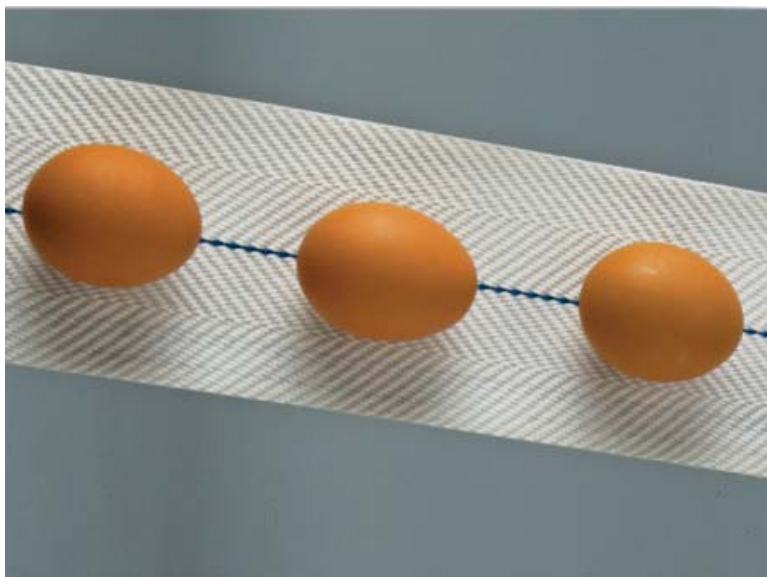


可开启式集蛋槽



## 集蛋系统

**Kaleter** 中裕科技



尼龙蛋带，高强度低延展性，有效减少破蛋率同时利于鸡蛋清洁，蛋带外侧增加缓震胶条，进一步减少暗纹蛋的产生

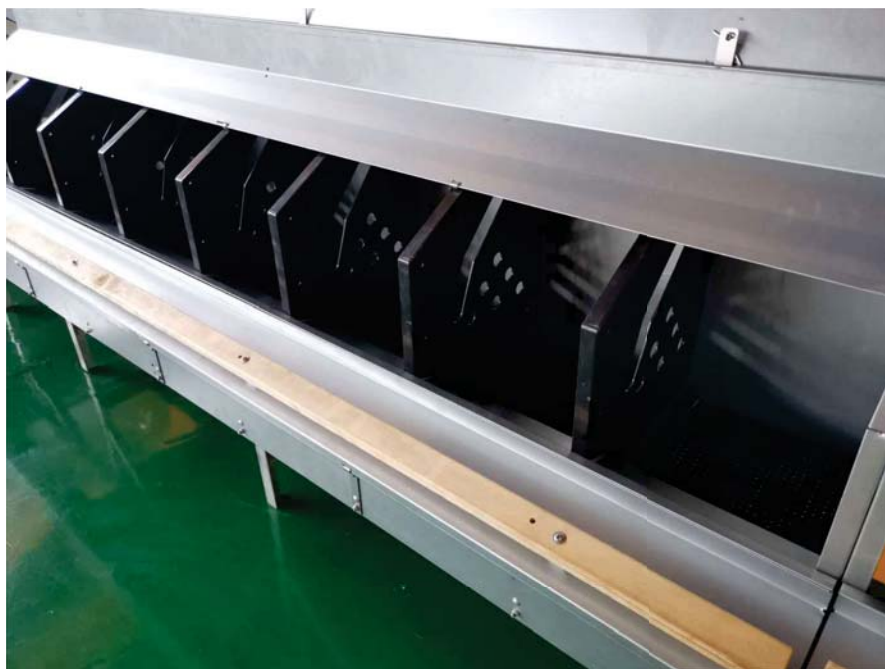


进口人工草垫，持久使用不变形，并利于蛋窝内通风

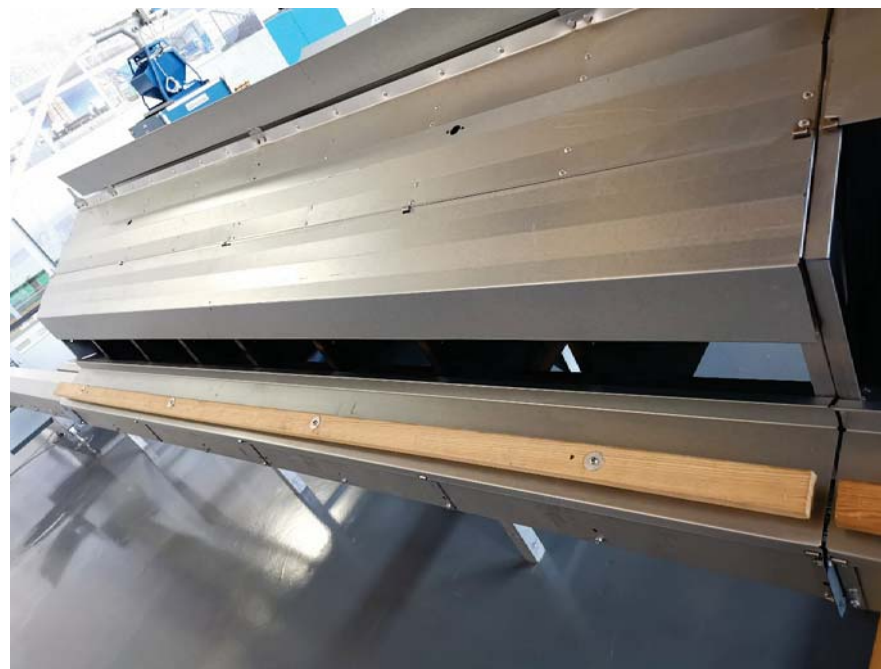


## 集蛋系统

**Kaleter** 中裕科技



黑色ABS山子板，利于吸引鸡只进入产蛋箱，且无尖锐部位，防止伤鸡及伤蛋



配备人工蛋鸡蛋箱盖

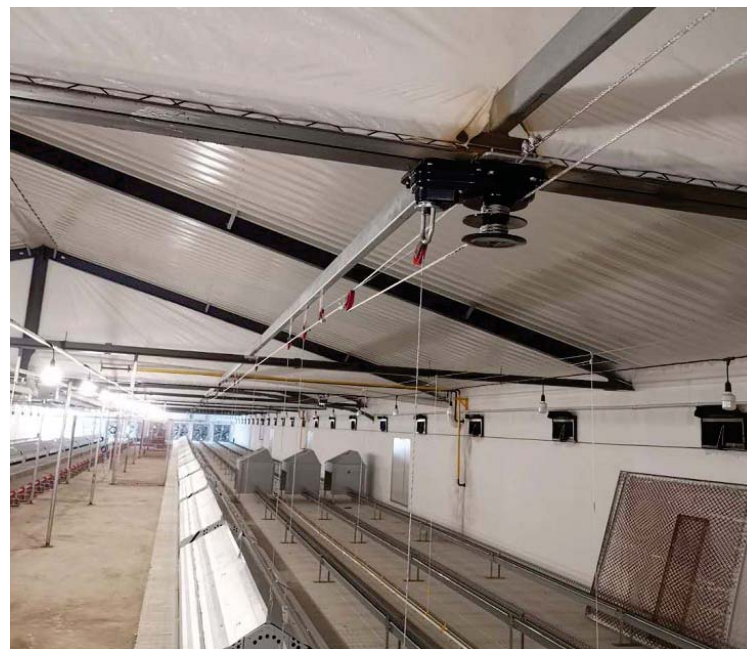


# 集蛋系统

**Kaleter** 中裕科技



产蛋箱顶部配有防栖板



配备产蛋箱升降系统，清洗鸡舍及育雏育成期无需拆装蛋箱





# 集蛋系统

**Kaleter** 中裕科技

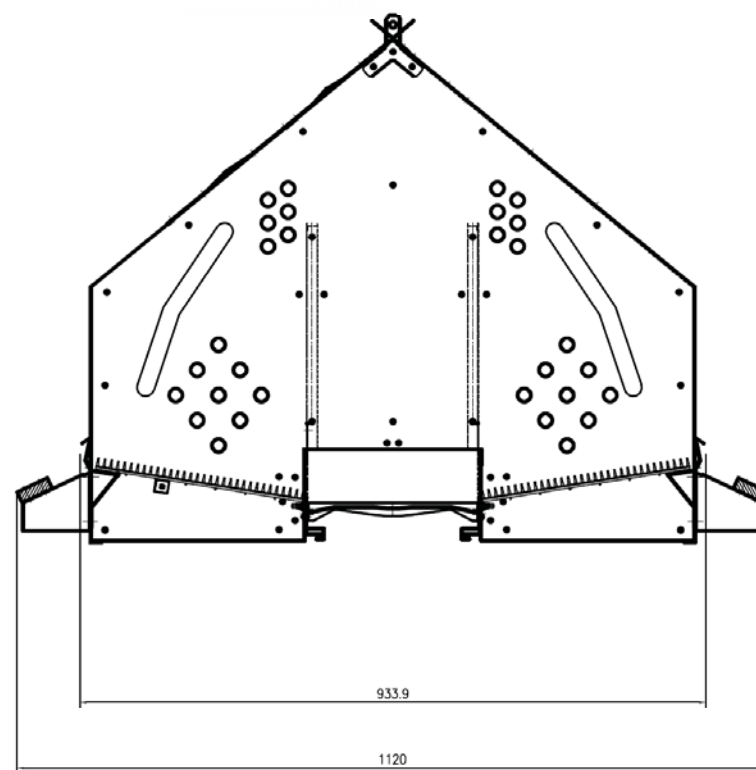


# 集蛋系统

**Kaleter** 中裕科技

标准型B（可悬挂）

侧进鸡小窝产蛋箱（可悬挂） Egg nest (could be lifted)	
外形尺寸（不含支腿） Dimension	2240*1120*620mm
鸡窝数量 Holes	16/20
输送带宽度（mm） Width of belt	250
传送速度 Delivery speed	6m/min可调
传送最大距离 Max distance	120m
蛋窝尺寸	320*280mm（深*宽）
集蛋方式	中间集蛋



# 集蛋系统

**Kaleter** 中裕科技



## 塑料地板

**Kaleter** 中裕科技

- 专为种鸡而设计、尺寸1000\*482\*37mm
- 孔径44\*18mm、更加有利于落粪
- 聚丙烯（PP）纯原料加工，寿命更长
- 抗老化，抗紫外线，颜色可定制
- 圆弧设计冲洗更加方便
- 两种尺寸拼装更加合理、满足不同铺设需求
- 带拼接卡口，拼接完成牢固度更高
- 上支腿连接件高度10cm可调，解决安装过程中地面不平整问题
- 镀锌扁钢横梁结实耐用



# 塑料地板

**Kaleter** 中裕科技

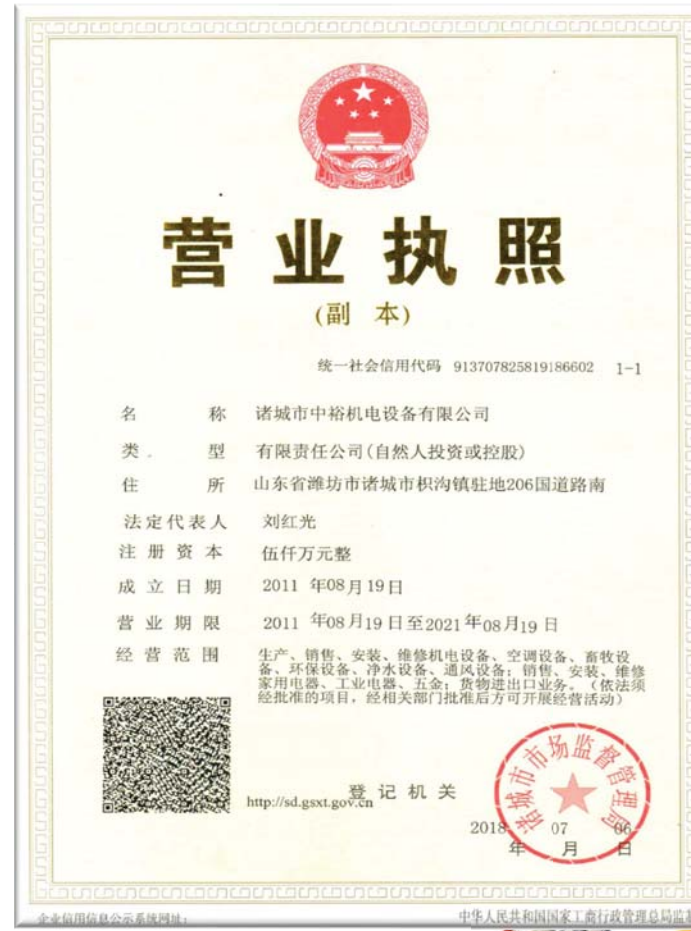


加强筋设计合理，更加牢固



# 安装资质

# Kaleter 中裕科技



畜禽养殖整体解决方案

- 相关案例介绍

## 相关案例介绍

**Kaleter** 中裕科技

### 部分种鸡客户项目信息

- |                                |                                 |
|--------------------------------|---------------------------------|
| 1) 诸城外贸: 祖代肉种鸡舍126*14m, 15栋。   | 12) 高密南洋: 父母代肉种鸡舍120*12m, 17栋。  |
| 2) 吉林德大: 父母代肉种鸡舍100*12m, 30栋。  | 13) 山西龙海: 父母代肉种鸡舍115*16m, 20栋。  |
| 3) 正大衡水: 父母代肉种鸡舍120*14m, 62栋。  | 14) 河北玖兴: 父母代肉种鸡舍120*14m, 24栋。  |
| 4) 黑龙江正大: 父母代肉种鸡舍120*12m, 16栋。 | 15) 江苏华石: 父母代肉种鸡舍119*14m, 35栋。  |
| 5) 中红三融: 父母代肉种鸡舍120*14m, 26栋。  | 16) 温氏集团: 父母代肉种鸡舍120*14m, 39栋。  |
| 6) 福建圣农: 祖代肉种鸡舍126*16m, 39栋。   | 17) 江苏京海: 父母代种鸡舍105*13m, 140栋。  |
| 7) 益客集团: 父母代肉种鸡舍90*15m, 72栋。   | 18) 昆仑尼雅: 肉蛋兼用父母代种鸡84*16, 30栋。  |
| 8) 诸城仙坛: 父母代肉种鸡舍119*13m, 44栋。  | 19) 福建圣农: 父母代肉种鸡舍126*16m, 110栋。 |
| 9) 诸城外贸: 父母代肉种鸡舍93*14m, 22栋。   | 20) 烟台仙坛: 父母代肉种鸡舍125*14m, 13栋。  |
| 10) 临沂金锣: 父母代肉种鸡舍120*14m, 14栋。 | 21) 鹏达牧业: 祖代肉种鸡舍120*14m, 27栋。   |
| 11) 大成集团: 父母代肉种鸡舍110*15m, 38栋。 | 22) 河南双汇: 父母代种鸡舍 (集蛋系统), 15个场。  |





# 相关案例介绍

**Kaleter** 中裕科技

## 衡水正大肉种鸡项目



## 相关案例介绍

**Kaleter** 中裕科技

### 衡水正大肉种鸡项目



# 相关案例介绍

**Kaleter** 中裕科技

## 衡水正大肉种鸡项目



## 相关案例介绍

**Kaleter** 中裕科技

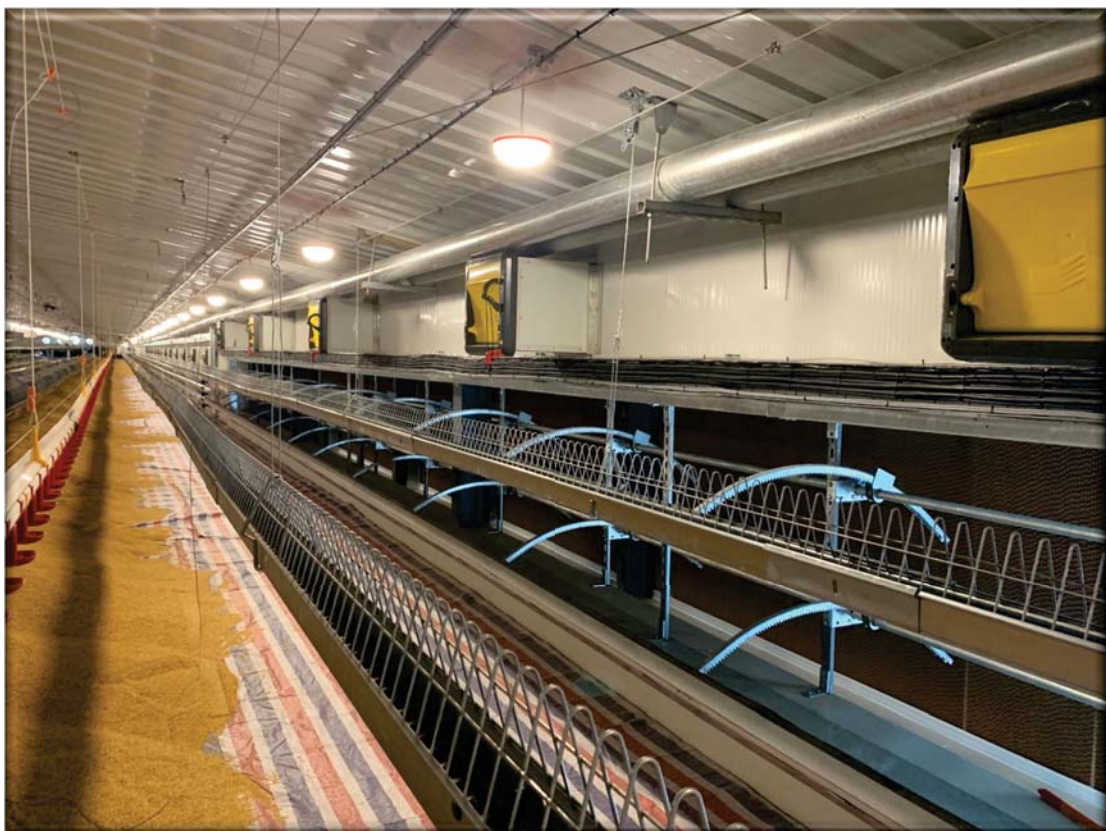
### 衡水正大肉种鸡项目



## 相关案例介绍

**Kaleter** 中裕科技

### 衡水正大肉种鸡项目



# 相关案例介绍

**Kaleter** 中裕科技

## 温氏灌南肉种鸡项目



# 相关案例介绍

**Kaleter** 中裕科技

## 温氏灌南肉种鸡项目



## 相关案例介绍

**Kaleter** 中裕科技

### 温氏灌南肉种鸡项目





# 相关案例介绍

**Kaleter** 中裕科技

## 温氏灌南肉种鸡项目



# 相关案例介绍

**Kaleter** 中裕科技

## 温氏灌南肉种鸡项目



# 相关案例介绍

**Kaleter** 中裕科技

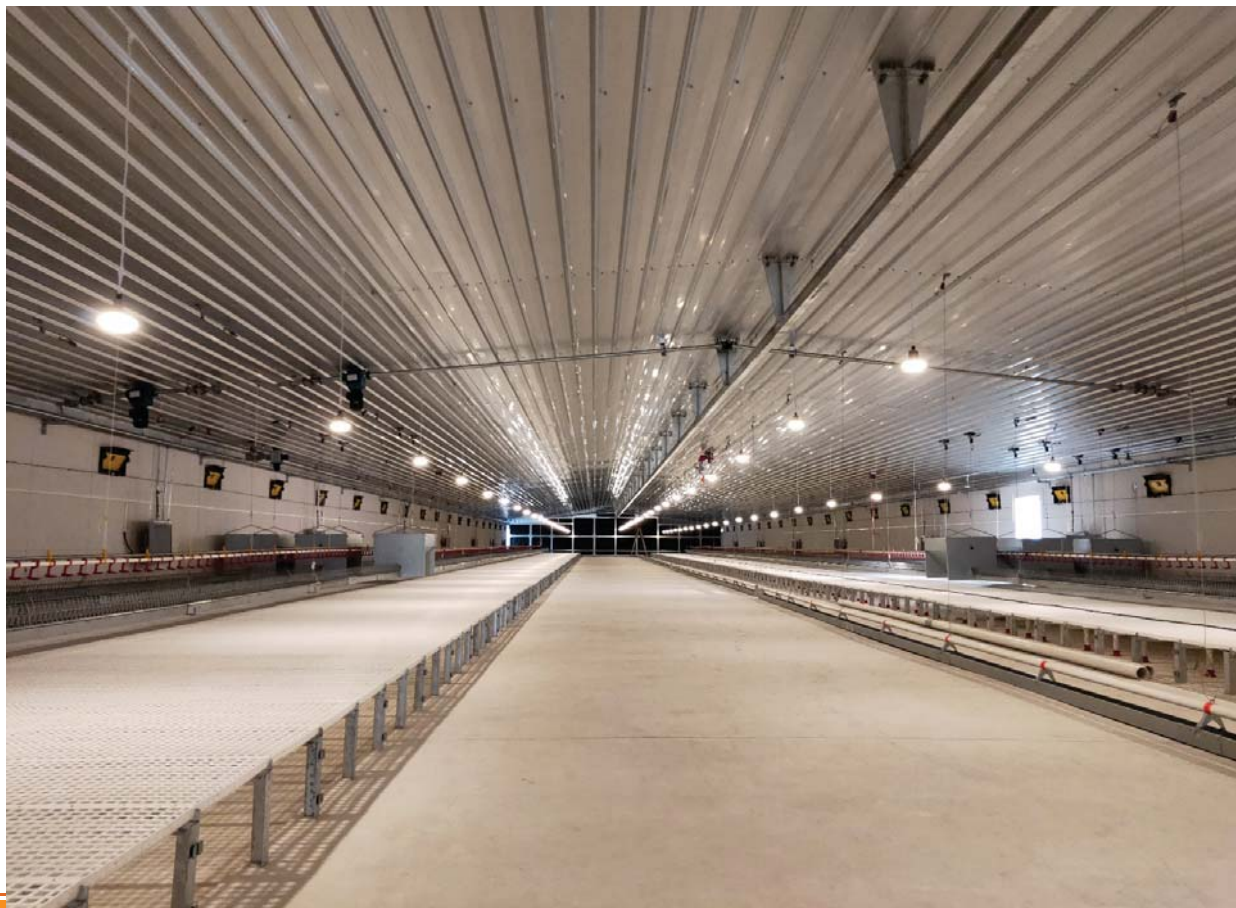
## 温氏灌南肉种鸡项目



# 相关案例介绍

**Kaleter** 中裕科技

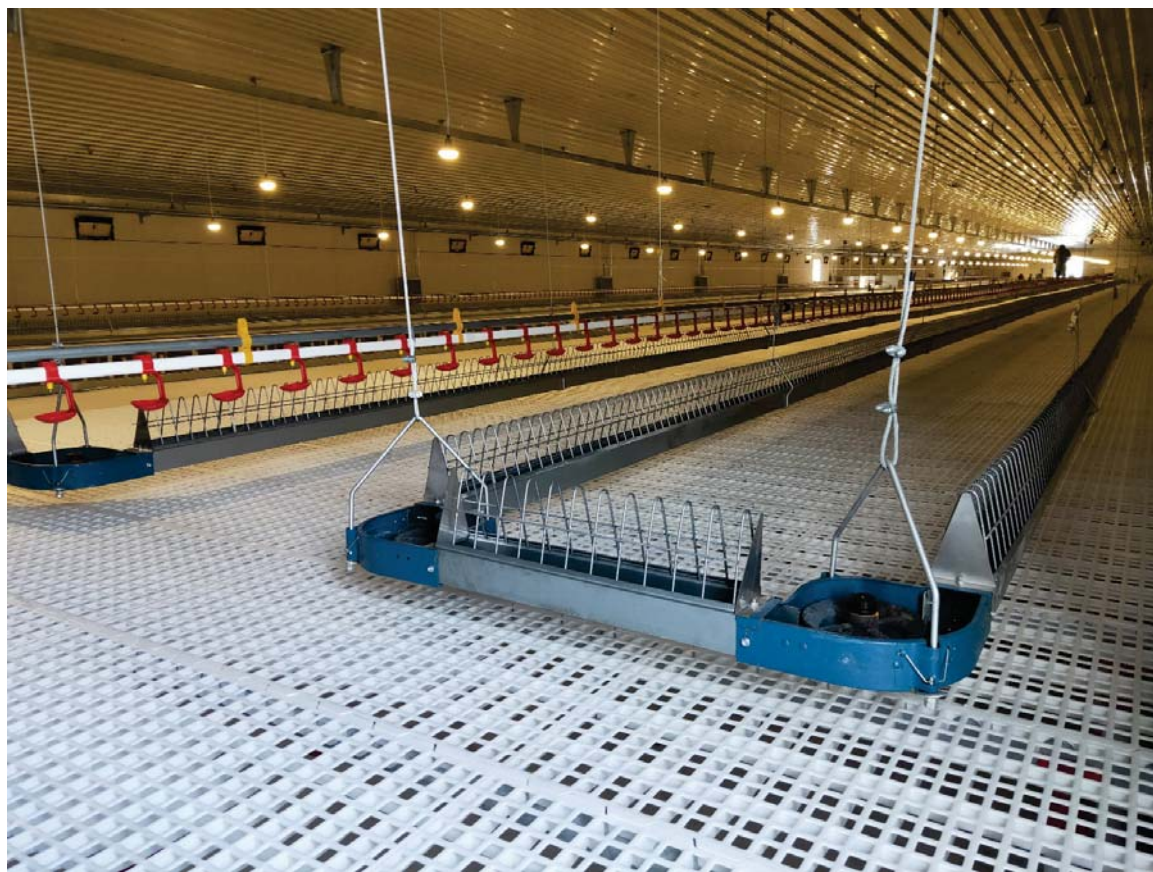
## 江苏京海肉种鸡项目



# 相关案例介绍

**Kaleter** 中裕科技

## 江苏京海肉种鸡项目



# 相关案例介绍

**Kaleter** 中裕科技

## 江苏京海肉种鸡项目



# 相关案例介绍

**Kaleter** 中裕科技

## 河南粤禽项目



# 相关案例介绍

**Kaleter** 中裕科技

## 河南粤禽项目

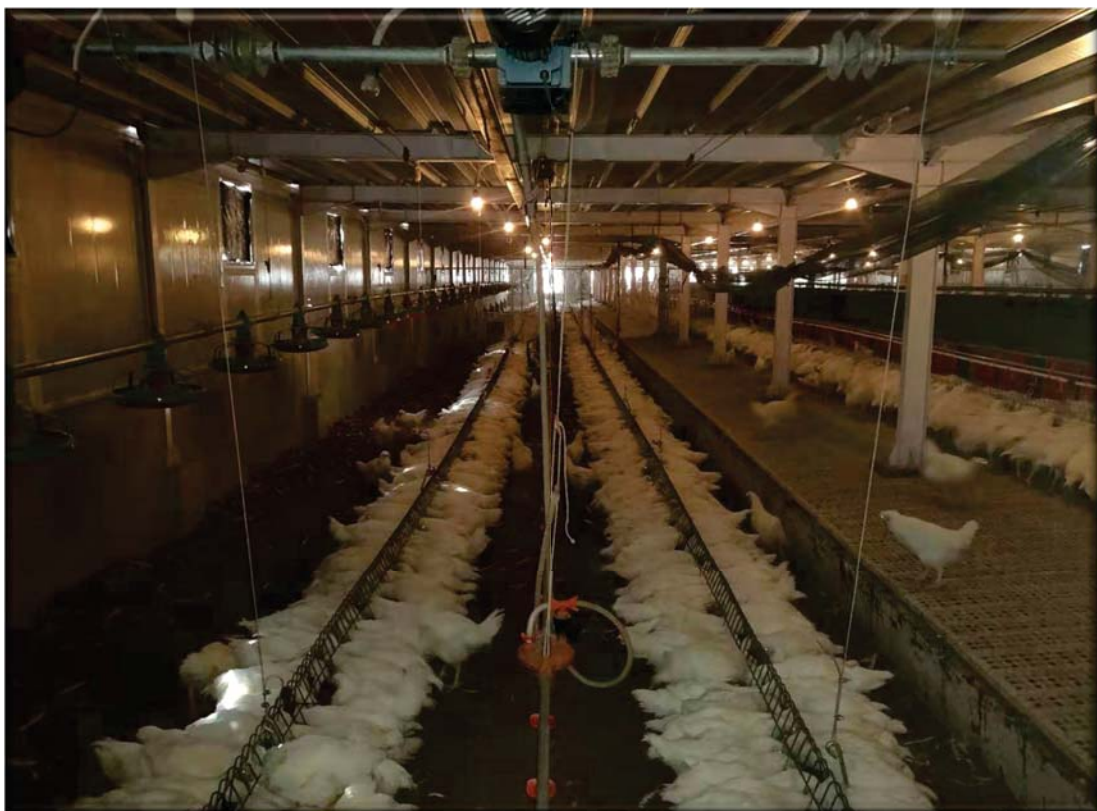




## 相关案例介绍

**Kaleter** 中裕科技

### 印度尼西亚父母代肉种鸡项目



## 相关案例介绍

**Kaleter** 中裕科技

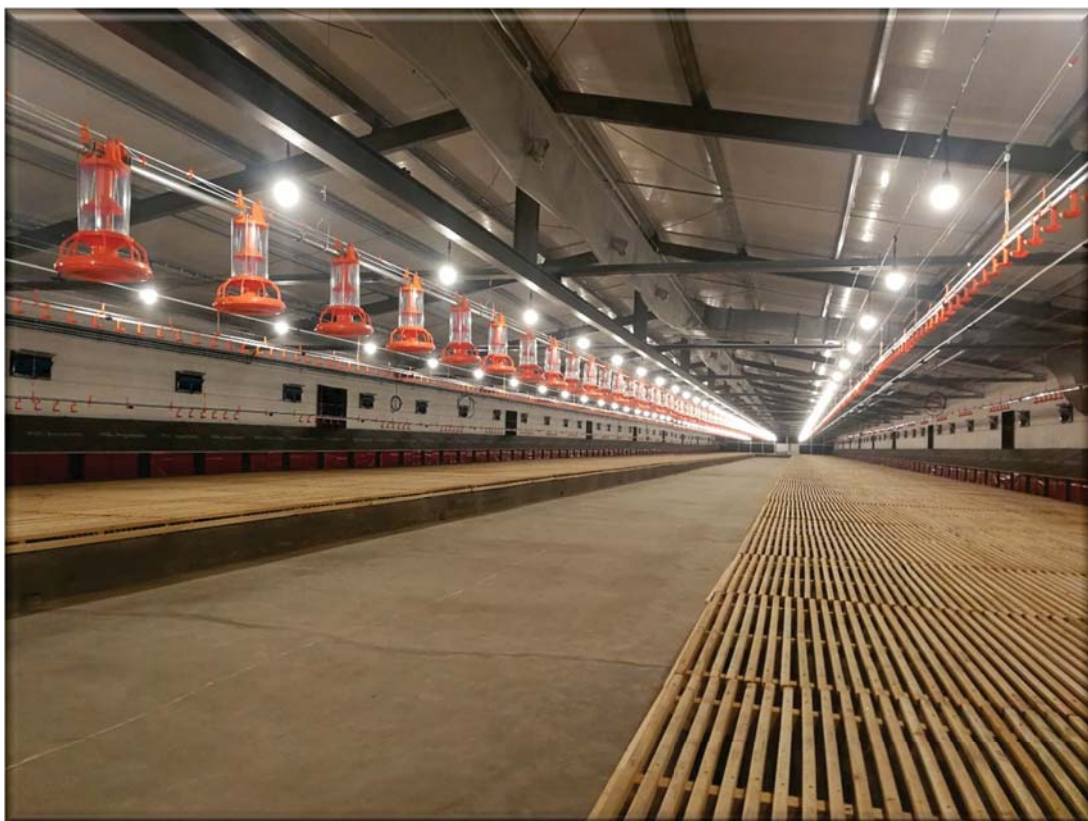
### 新疆昆仑尼亚肉蛋兼用种鸡



## 相关案例介绍

**Kaleter** 中裕科技

### 诸城外贸祖代肉种鸡



## 相关案例介绍

**Kaleter** 中裕科技

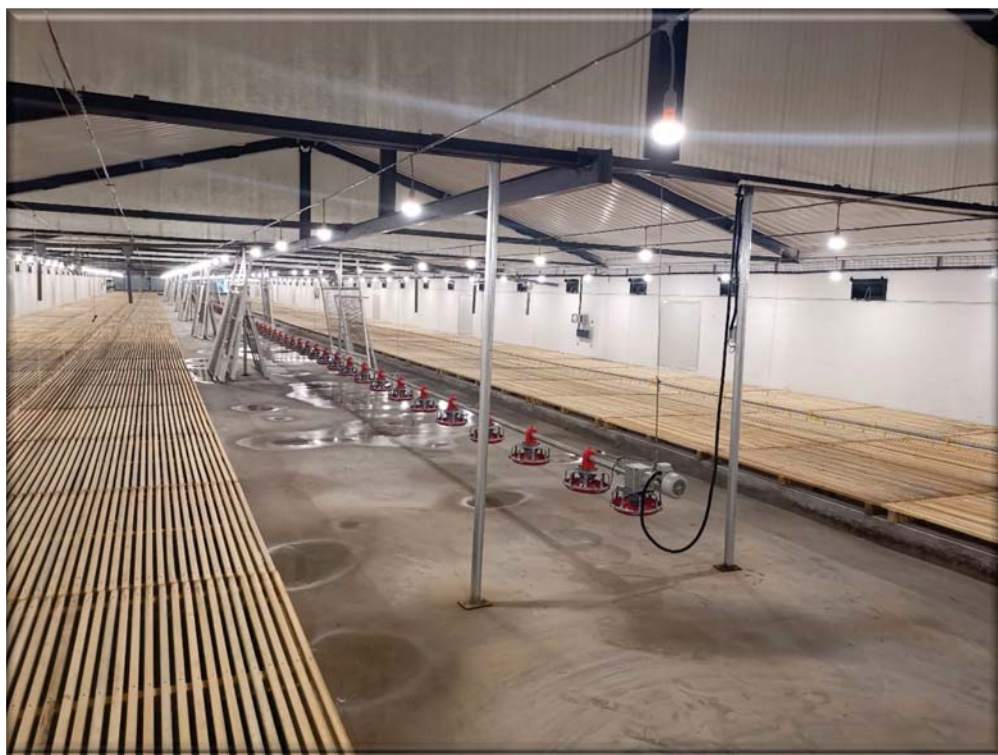
### 诸城外贸祖代肉种鸡



## 相关案例介绍

**Kaleter** 中裕科技

### 诸城外贸祖代肉种鸡



# 相关案例介绍

**Kaleter** 中裕科技

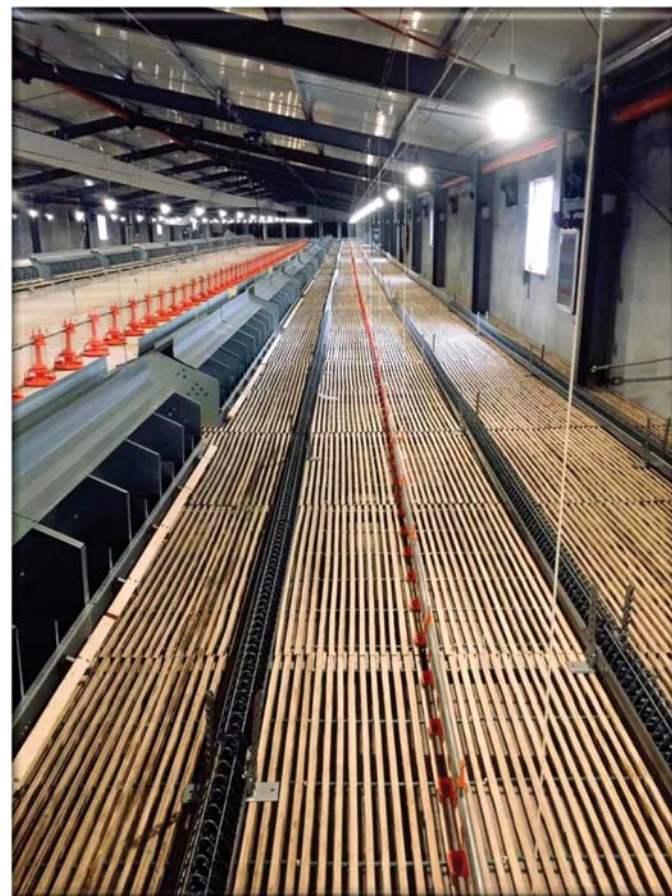
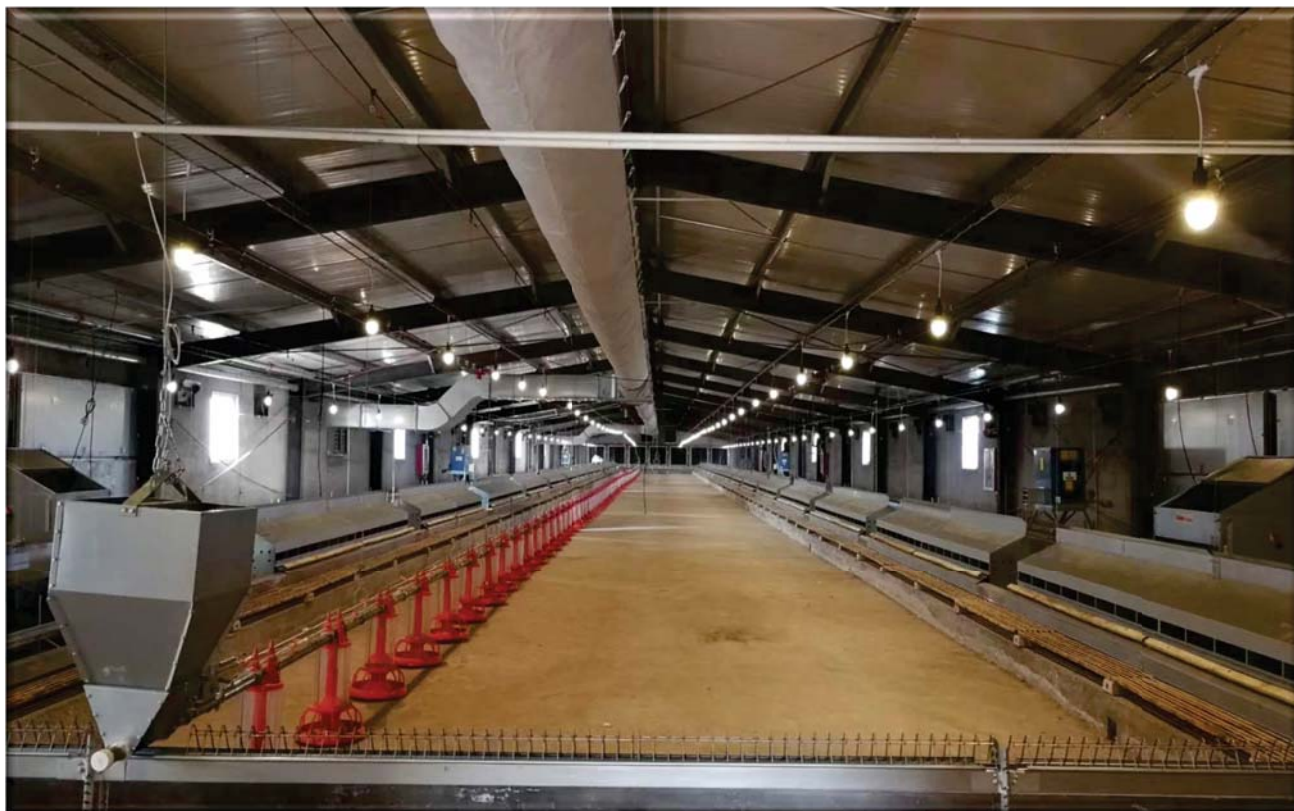
## 江苏华石父母代肉种鸡



## 相关案例介绍

**Kaleter** 中裕科技

### 广饶华誉父母代肉种鸡



## 相关案例介绍

**Kaleter** 中裕科技

### 温氏股份泰安父母代肉种鸡

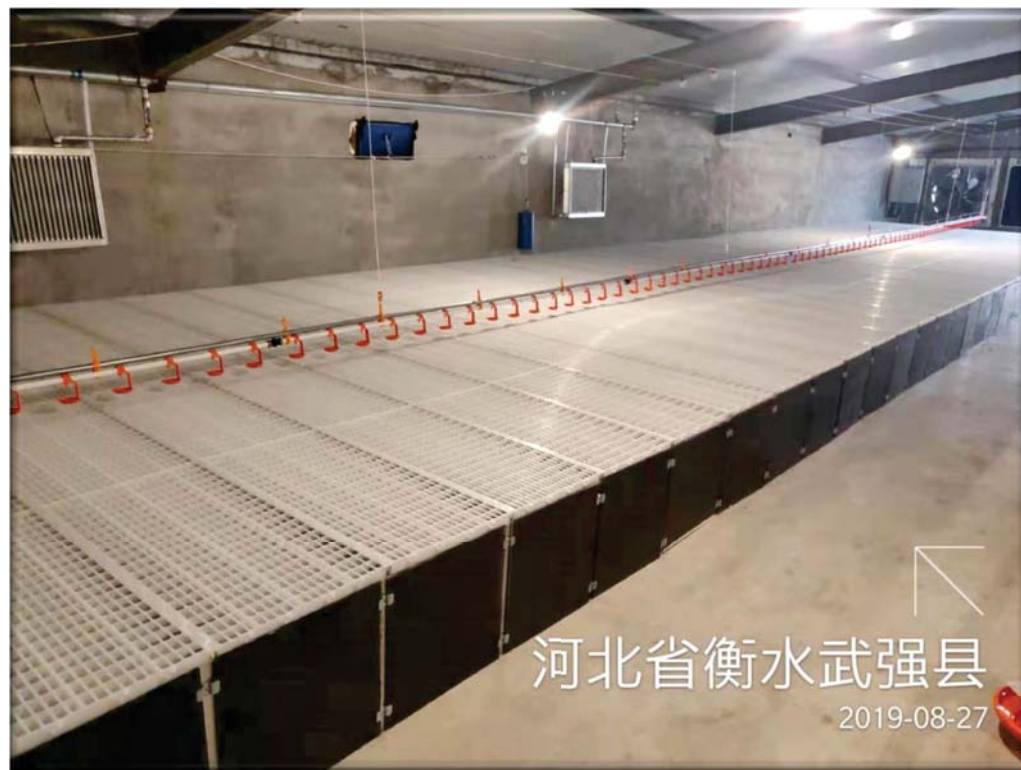




## 相关案例介绍

**Kaleter** 中裕科技

### 中红三融父母代肉种鸡



## 相关案例介绍

**Kaleter** 中裕科技

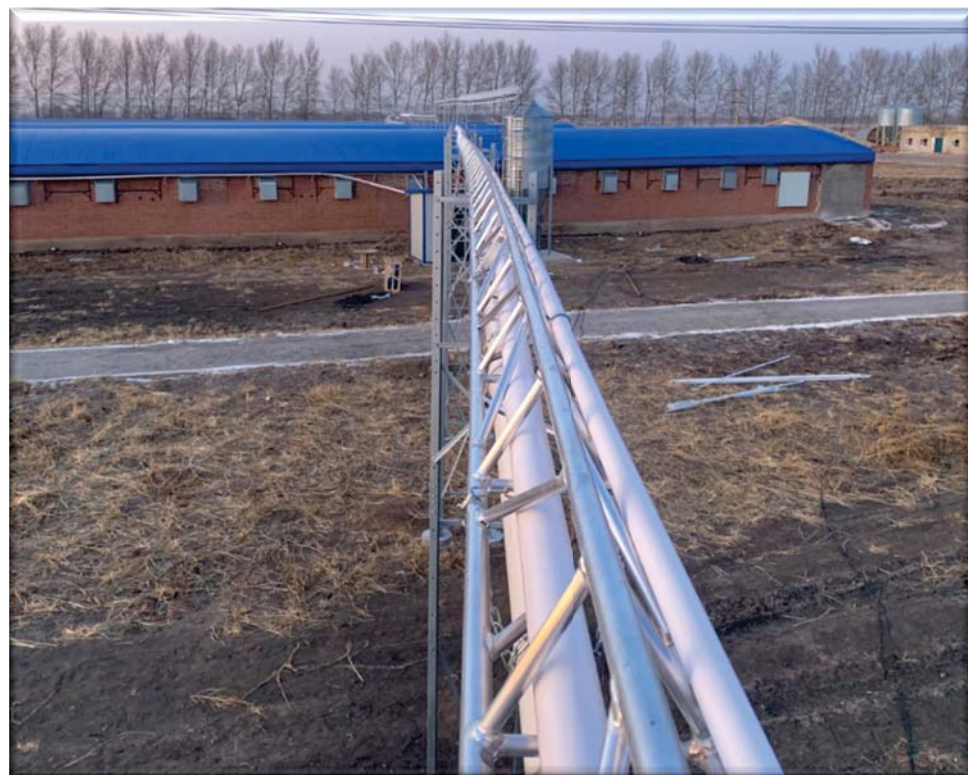
### 益客父母代肉种鸡



## 相关案例介绍

**Kaleter** 中裕科技

### 吉林德大父母代肉种鸡



## 相关案例介绍

**Kaleter** 中裕科技

### 诸城外贸父母代肉种鸡



## 相关案例介绍

**Kaleter** 中裕科技

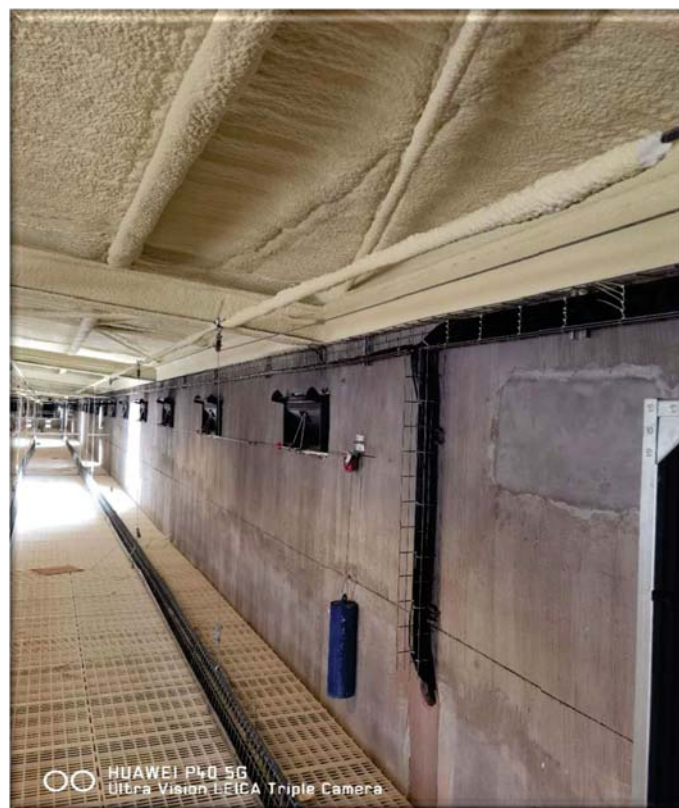
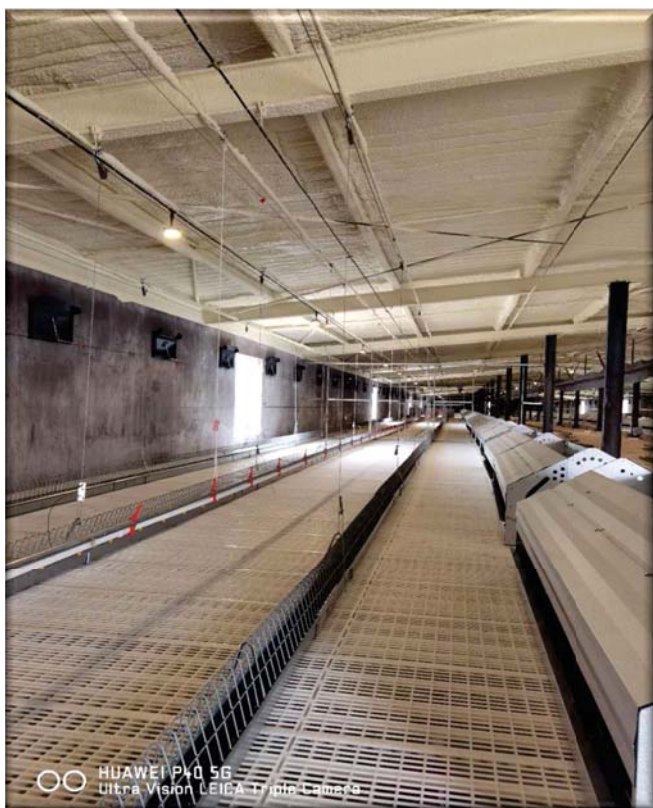
### 河北大成父母代肉种鸡



## 相关案例介绍

**Kaleter** 中裕科技

### 诸城仙坛父母代肉种鸡





畜禽养殖整体解决方案

**THANK YOU**

诸城市中裕机电设备有限公司